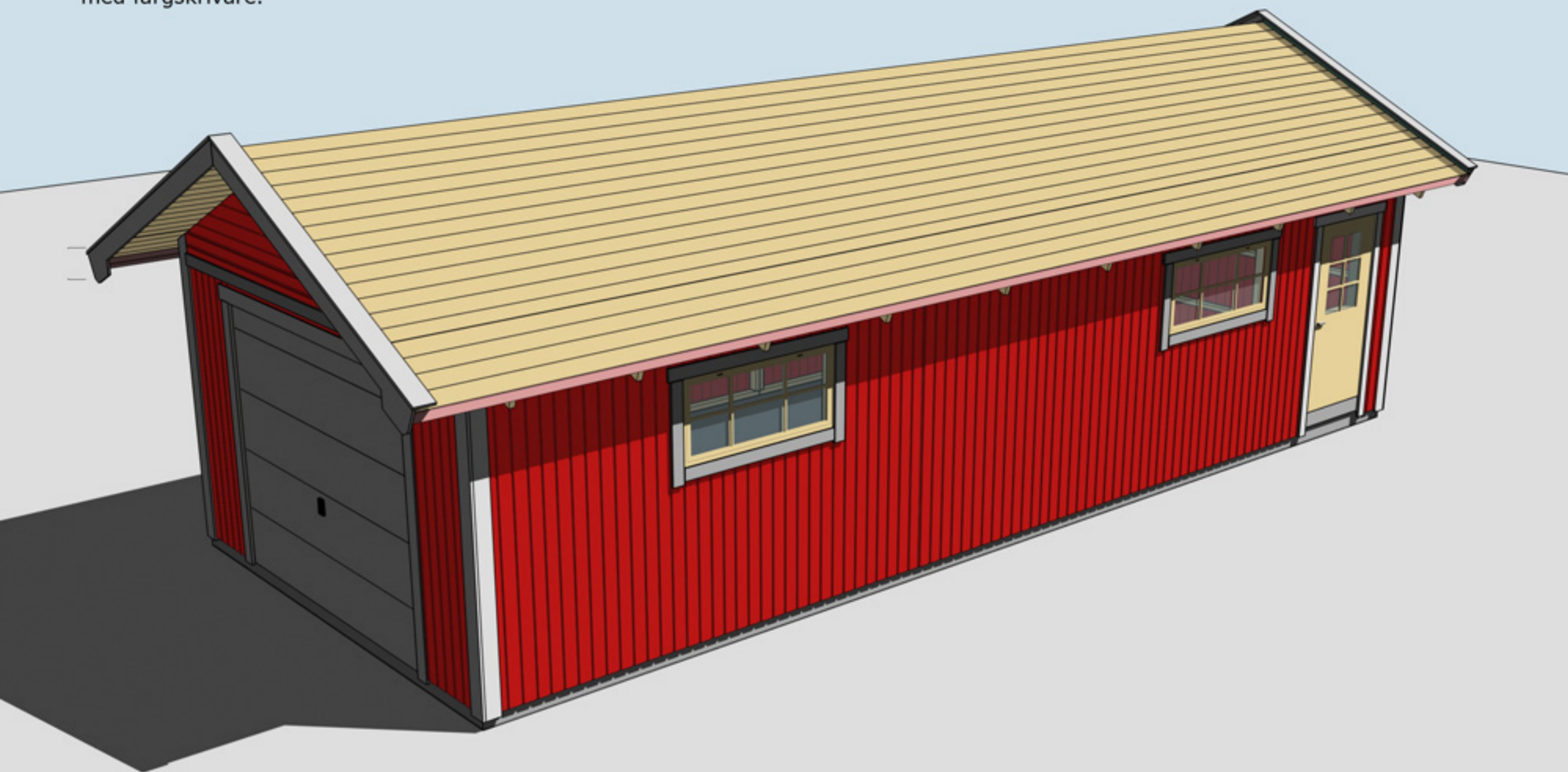




Montering Garage 40

Skriv ut monteringsanvisningen med färgskrivare.



Trähuset önskar lycka till med stugan, boden ni köpt från Trähuset.

Packa upp stugan efter leverans och kontrollera att allt är med enligt materialspecifikationerna

Som kund har ni 8 dagar på er att reklamera till Trähuset eller inom rimlig tid. Om ni reklamerar efter denna tid får ni själva hämta eller byta direkt på Trähuset i Tyresö. Ni står själva för transportkostnad till och från Trähuset.

Fönster och detaljer ligger i de flesta fall i paketet med väggblocken (i det första stora blocket).

Att tänka på

- 1 Läs monteringsanvisningen noga
- 2 Materialet ska skyddas från sol och regn och läggas jämt på underlag av trä.
- 3 Dörrar ska ligga eller stå mot ett jämt underlag så att de inte blir skeva.
- 4 Rådgör med den brädgård eller byggvaruhus där ni köpt stugan om takpapp och lämplig spik

Verktyg ni bör ha för att montera en stuga:

Vattenpass, hammare, fogsvars, vinkelhake, stämjärn, färgsnöre, skruvdragare, koben, yxa

Vi reserverar oss för eventuella tryckfel

Materialspecifikation

Garage-40

Blockpaket 1

Block 1-10

Blockpaket 2

Block 11-18

Skruv100, 80 mm 1pkt. Ankarspik 2pkt.

Vinklar 96st stora. Vagnsbult 88st 10x60+mutter och bricka.

Blockpaket 3

3 Block till mellanvägg

2 Gavelspetsar

1 Gavelspets till mellanvägg insidan

Tillbehörspaket 1

1+1	Nockbjälke nr 13 45x195	750+510 cm
20	Takstolar nr 13	
10	Hanbjälkar nr 33	
160	Tak ändspont	420 cm
6	Takbrädor nr 4. Första brädan kantas	420 cm
1	Balk nr 20	
4	Vindskivor nr 66	
4	Vattbrädor nr 55	
4	Hörnknutar nr 11	
1	Paket foder till dörr och fönster	
1	Paket foder till garageport	
1	Paket foder till omfattning garageport	
6	Fotbrädor nr 7	450 cm
1	Täckbräda nr 2	400 cm
4	Trekantsläkt nr 22	ca 300 cm

Tillbehörspaket 2 Panel

235,7 174st sidor

223,0 54st Gavlar

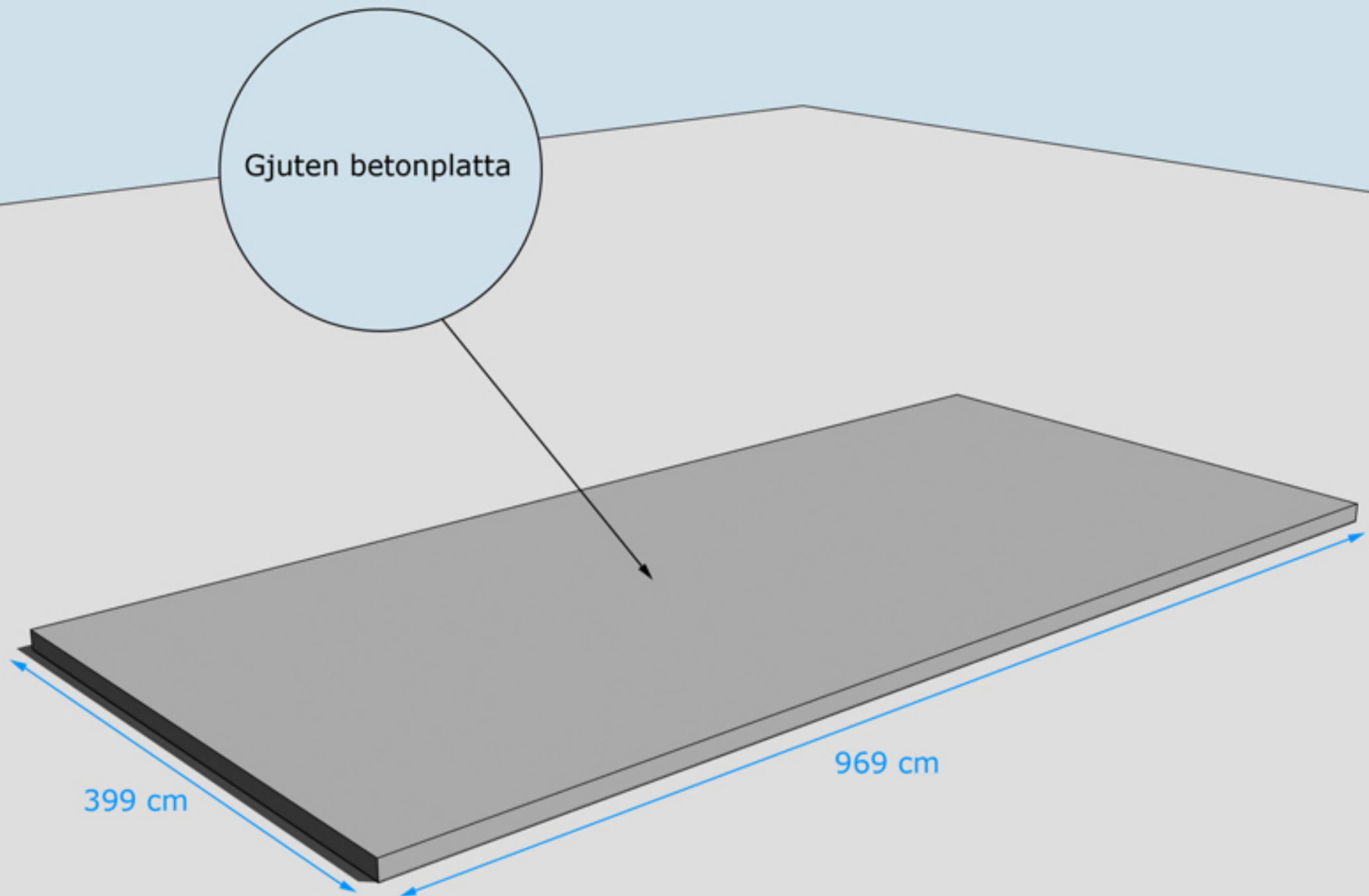
400,0 8st, 300,0 6st, 150,0 4st 81,0 2st Gavelspetsar

Packas separat vid leverans

1 Dörr 80x200

2 Fönster 60x120

2 Fönsterkarmar 60x129

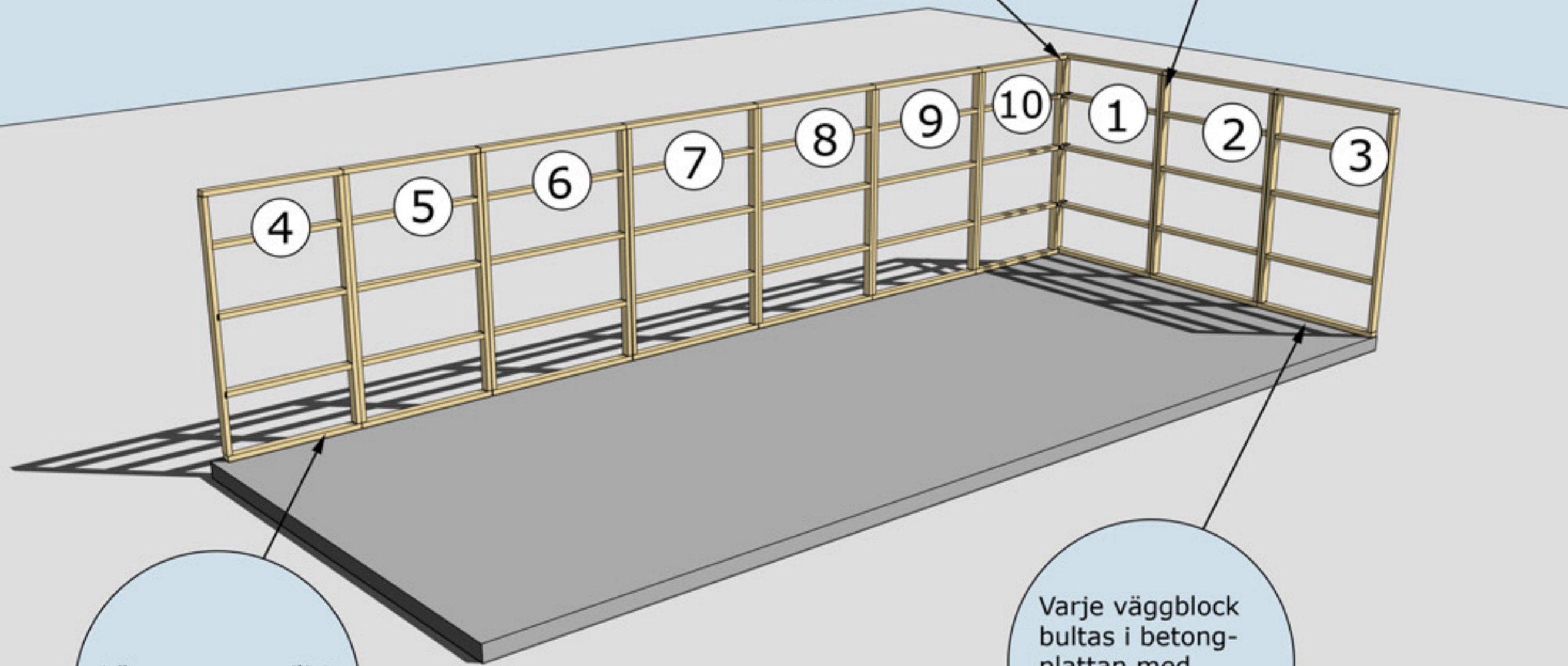


GRUNDLÄGGNINGSPRINCIP



Hörn skruvas
eller spikas ihop
med 5-6 6x100 mm
skruv
eller 100 mm spik

Blocken skruvas
eller spikas ihop
med 5-6 6x80 mm
skruv eller
100 mm spik



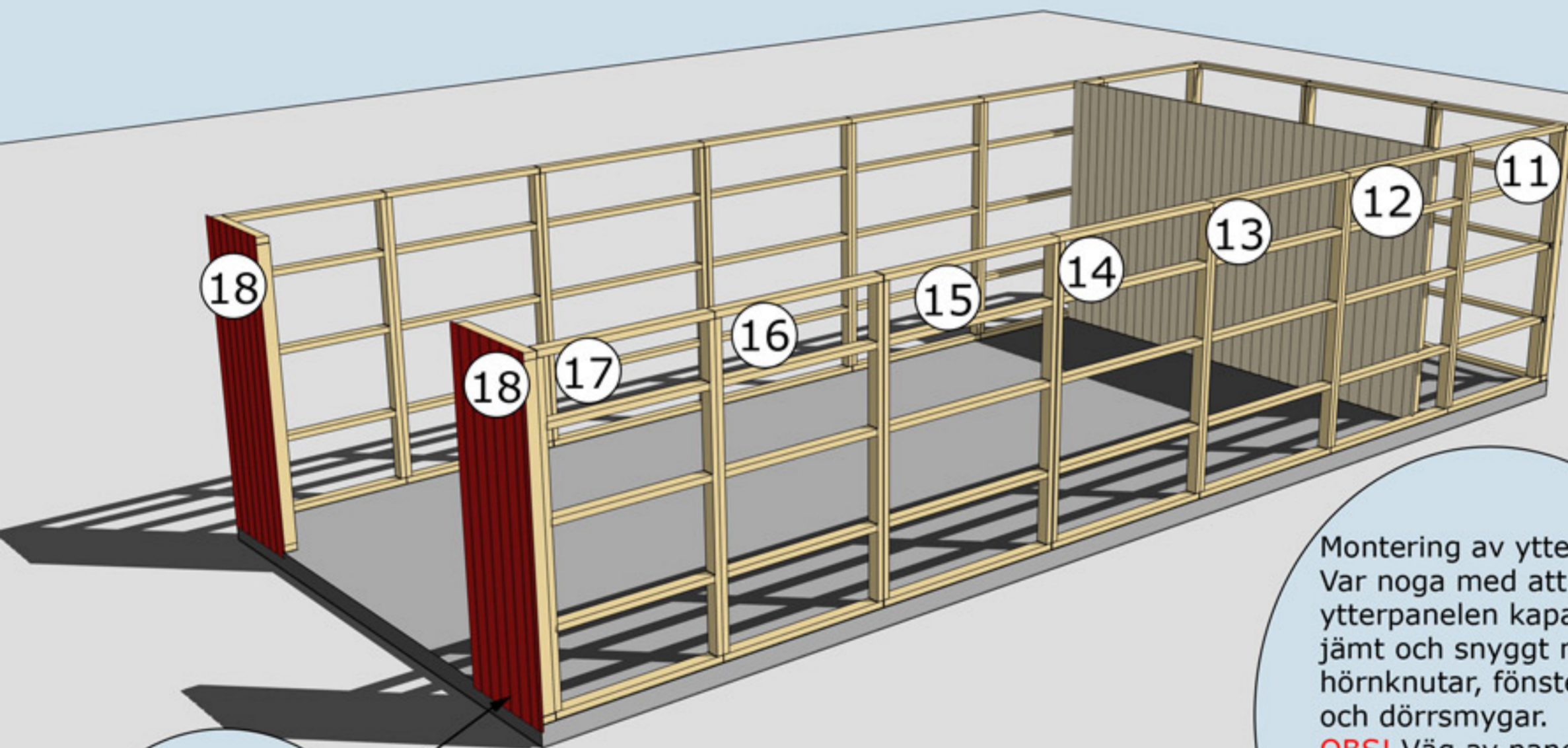
Lägg en gummilist
under väggblocken

Varje väggblock
bultas i betong-
plattan med
expanderbult
eller likvärdigt

MONTERING AV VÄGGBLOCK NR 1 TILL 9

Börja med block nr 1, 2, 3. Fortsätt med 10, 9, 8, 7, 6, 5, 4.





panelen ska vara ca 10 mm nedanför bjälklaget.

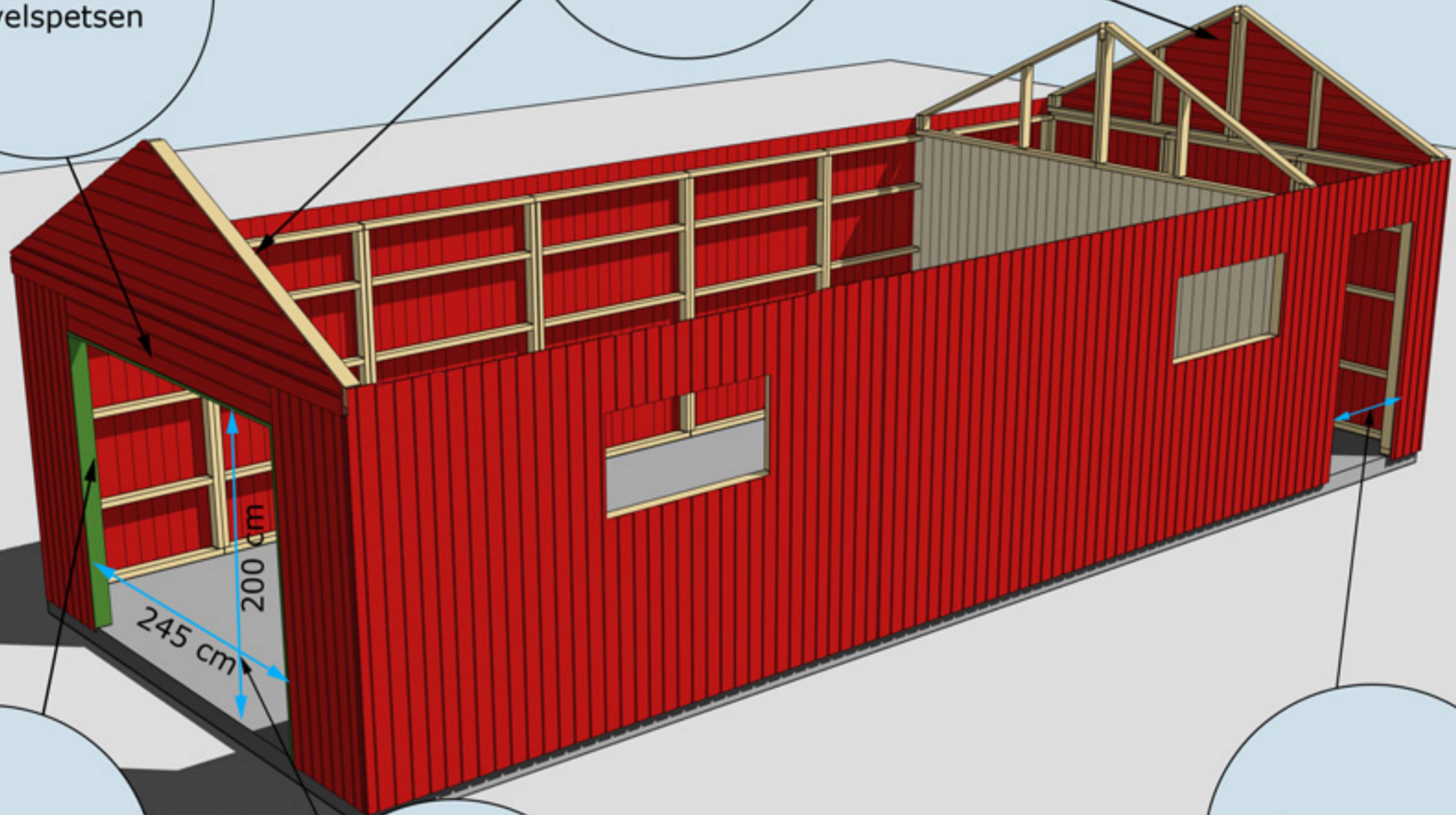
Montering av ytterpanel. Var noga med att ytterpanelen kapas in jämt och snyggt mellan hörnknutar, fönster och dörrsmygar. **OBS!** Väg av panelen noggrant med vattpass runt om på alla väggsidor för att undvika höjdskillnader.

MONTERING AV VÄGGBLOCK 11 TILL 18
Väggblock. Fortsätt med block 11, 12 osv.



Gavelspetsar 2 st,
skruvas eller spikas
på gavelblocken

Balk nr 20 trycks
upp mot undersidan
av gavelspetsen



Omfattningar
nr 22

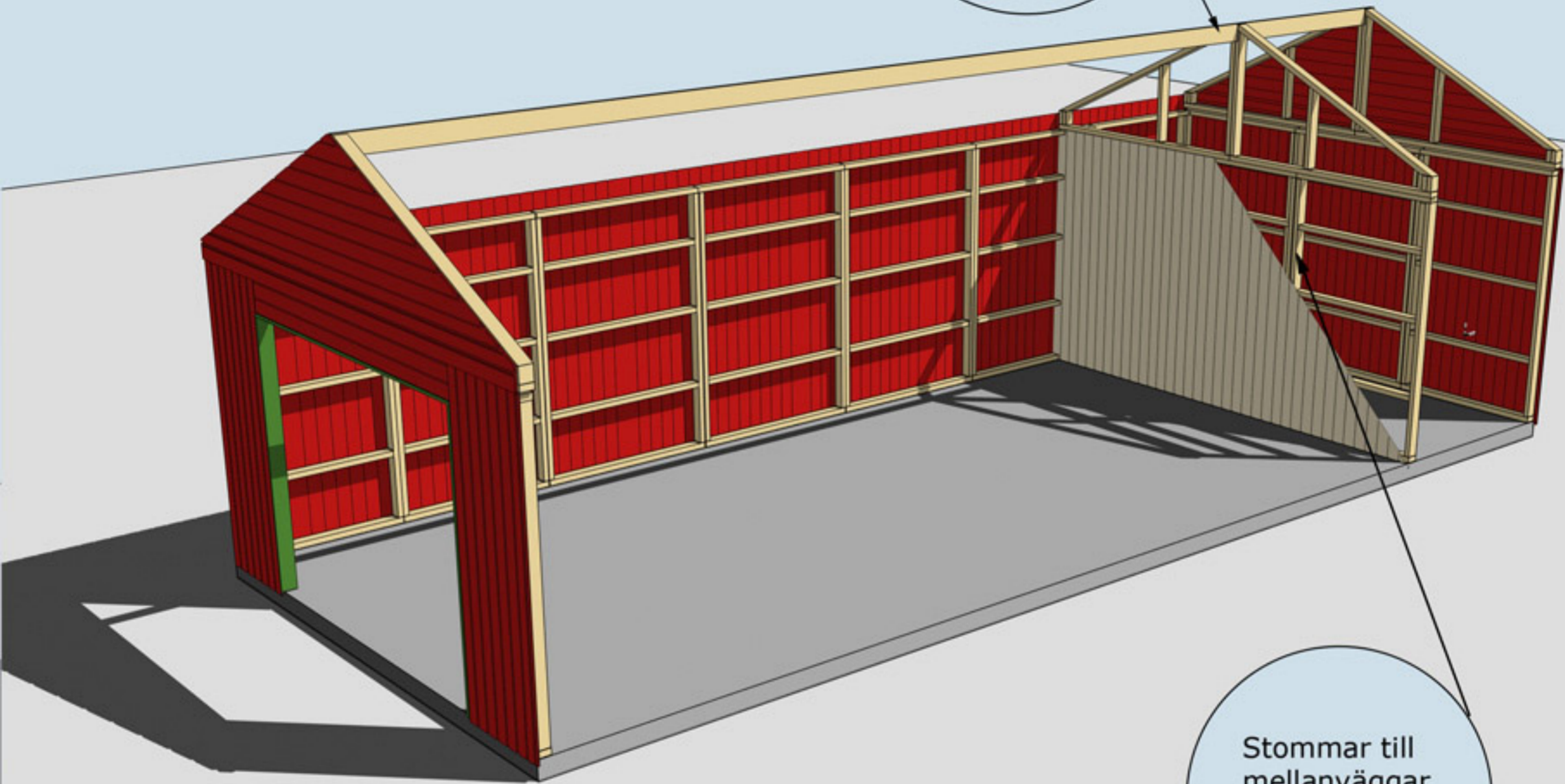
Färdigt öppnings-
mått med
omfattningar nr 22.
245 cm x 200 cm

Öppningsmått
81 cm.

MONTERING AV GAVELSPETSAR, BALK NR 20 OCH OMFATTNINGAR NR 22



Nockbjälke nr 13
skarvas på
mellanväggen.
Färdig längd
970 cm



Stommar till
mellanväggar
nr 1 och nr 2

MONTERING AV MELLANVÄGG OCH BRÄDOR NR 77

På bilden är tak och väggar
borta för att visa innerväggen.

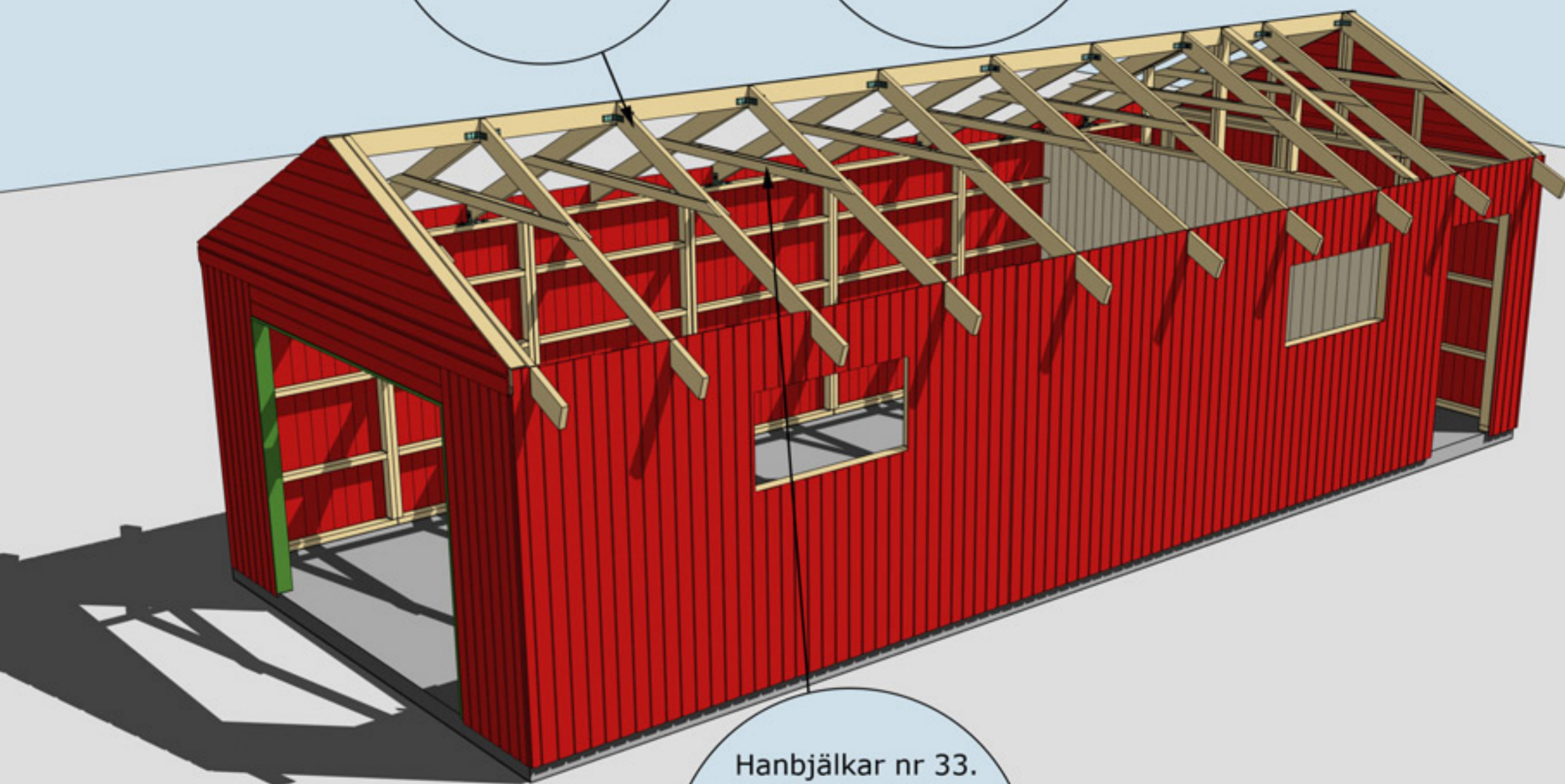




Montering Garage 40

Takbjälkar nr 13
10 st

Se även detaljer
på nästa
sida

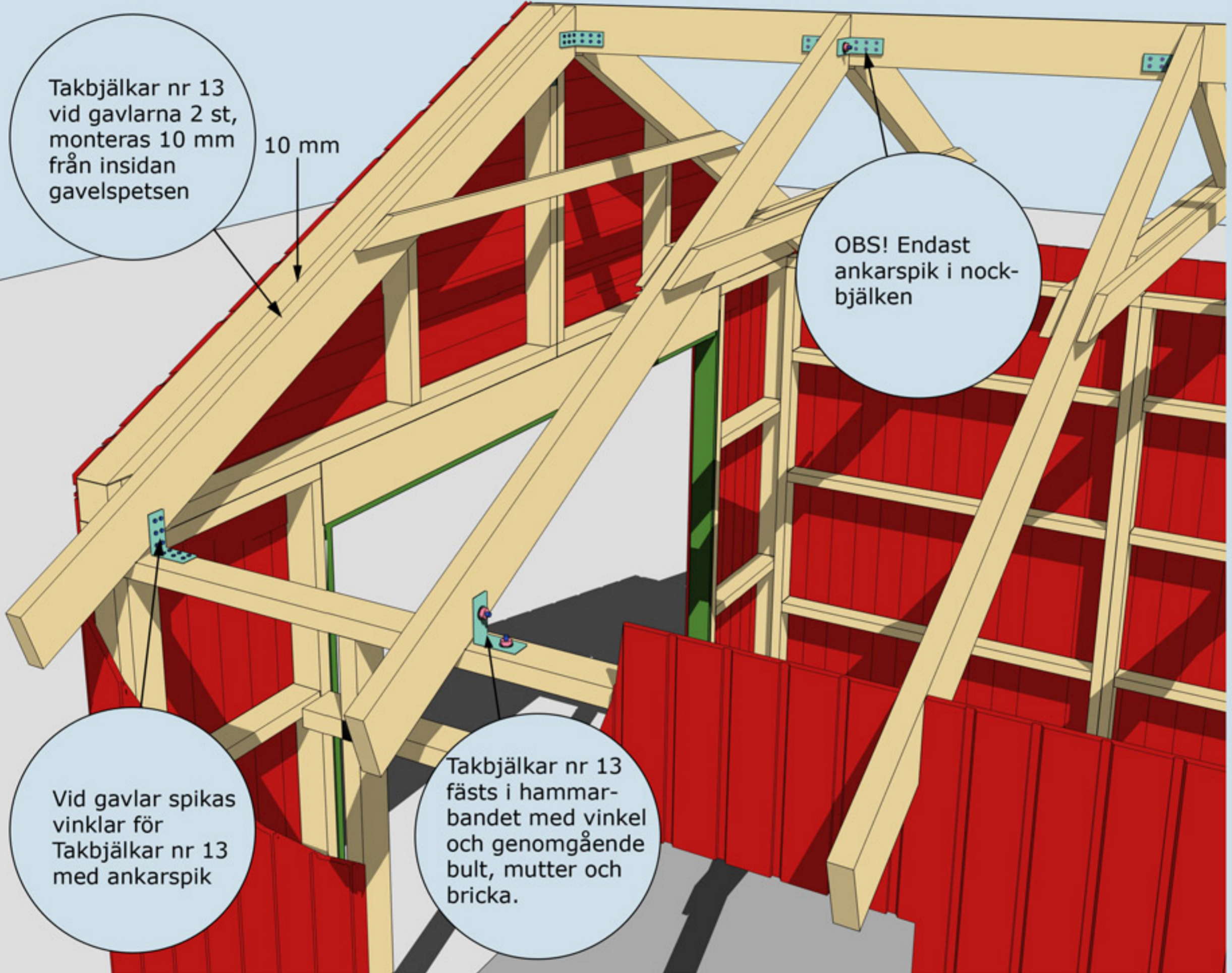


Hanbjälkar nr 33.
Tryck upp mot
takstolen och väg
av med vattpass.
Spikas med 6-8
75 mm spik från
båda sidor

MONTERING AV TAKBJÄLKAR NR 13 SAMT VINKLAR VID TAKBJÄLKAR



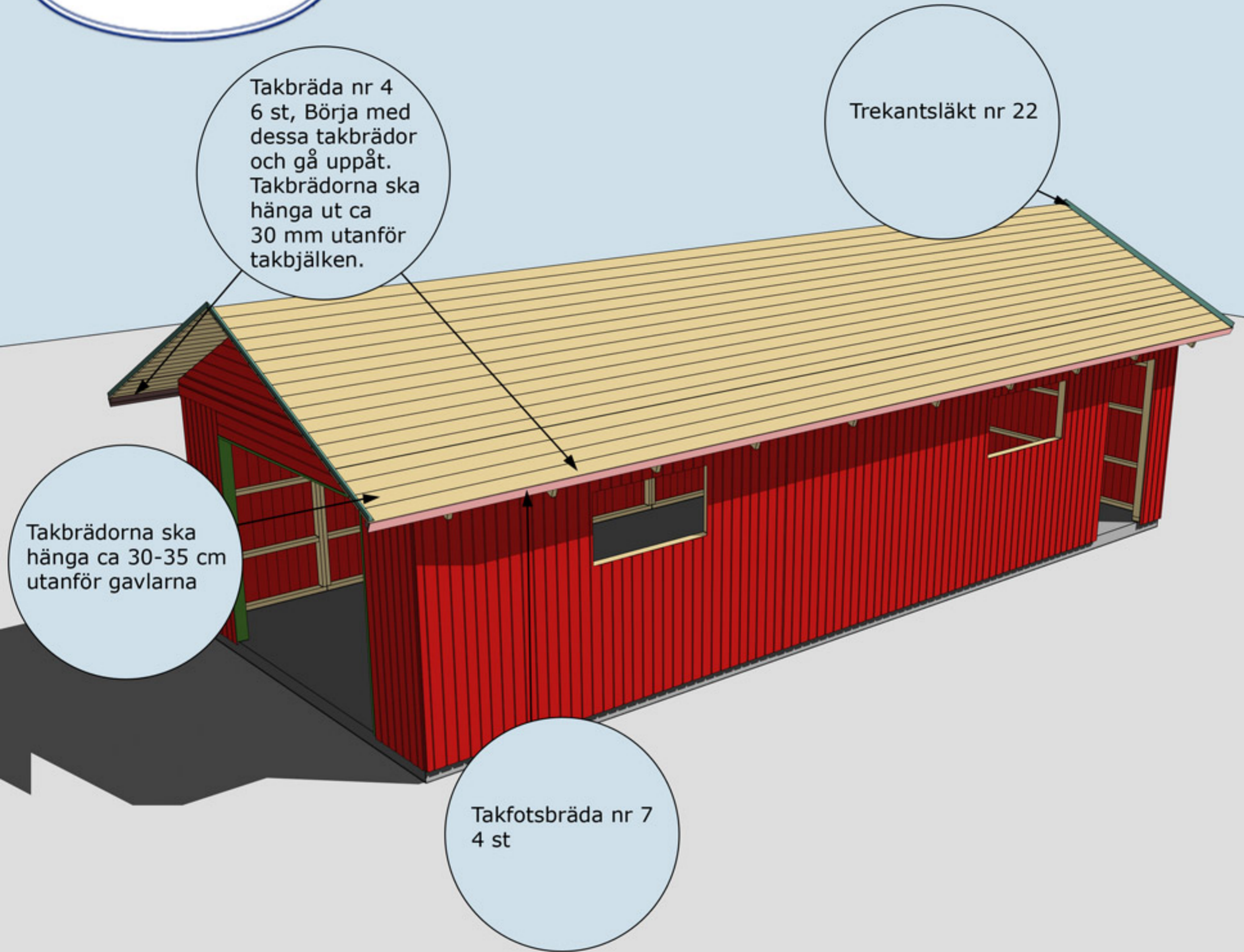
TRÄHUSET Montering Garage 40



MONTERING AV TAKBJÄLKAR NR 13 SAMT VINKLAR VID TAKBJÄLKAR



Montering Garage 40



MONTERING AV TAKBRÄDOR, TREKANTSLÄKT NR 22 OCH
TAKFOTSBRÄDA NR 7



Montering Garage 40

Vindskivor nr 66 spikas mot trekantsläkten och takbrädorna i framkant och på sidorna

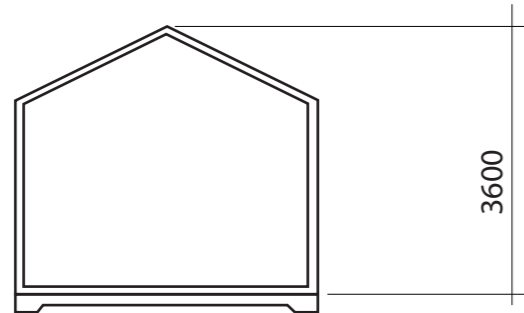
Täckbräda nr 2, 2 st. En på varje gavel

Vattbräda nr 55 spikas med ca 15 mm överhäng på vindskivor nr 66. Gäller samtliga vattbrädor

Hörnknutar nr 11
Spika ihop hörnknutarna på ett jämnt underlag med ca 8 st 75 mm spik.
När hörnknuten är ihopspikad ska den vara 145x145 mm. Tryck hörnknuten mot husets hörn, rita på för takstolarna och såga ut. Hörnknuten spika med ca 5-6 st 75 mm spik från vardera sida.

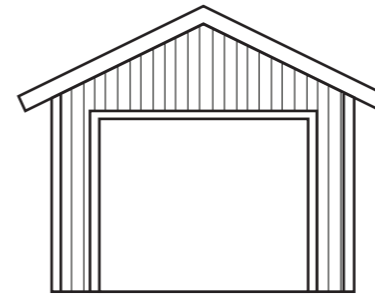
MONTERING AV DÖRRAR, VINDSKIVOR NR 66, VATTBRÄDOR NR 55, FÖNSTER OCH HÖRNKNUTAR NR 11

Taklutning: 26°

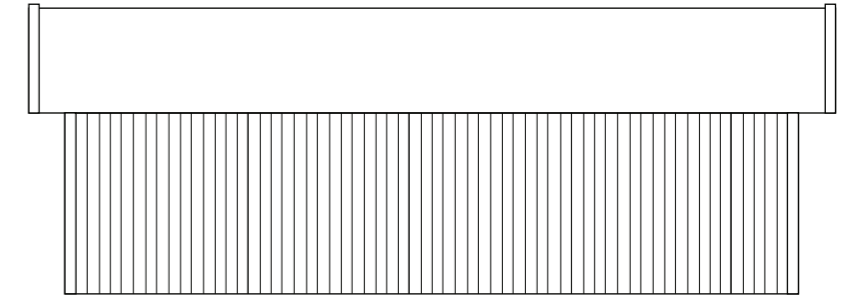


SEKTION

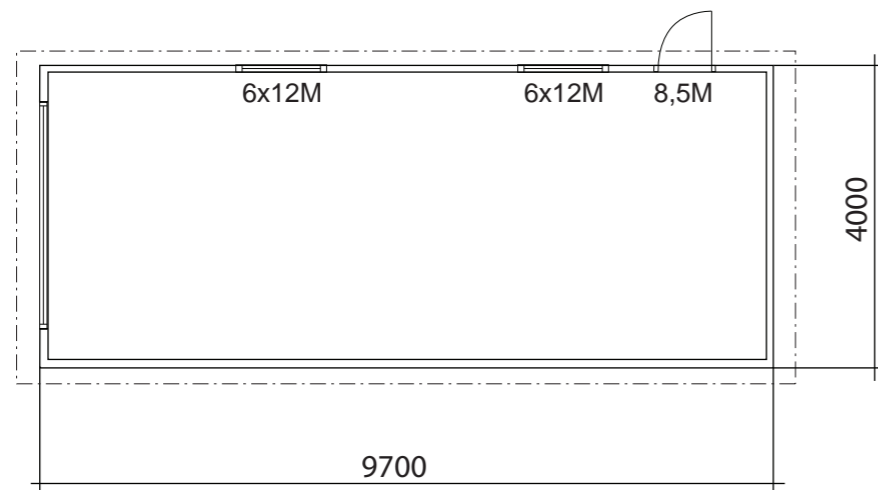
FASADKULÖR:



FASAD MOT

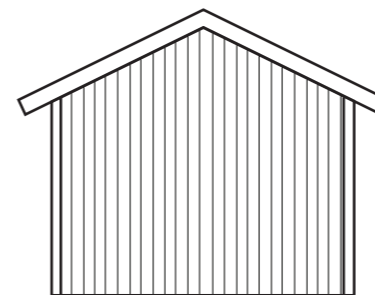


FASAD MOT

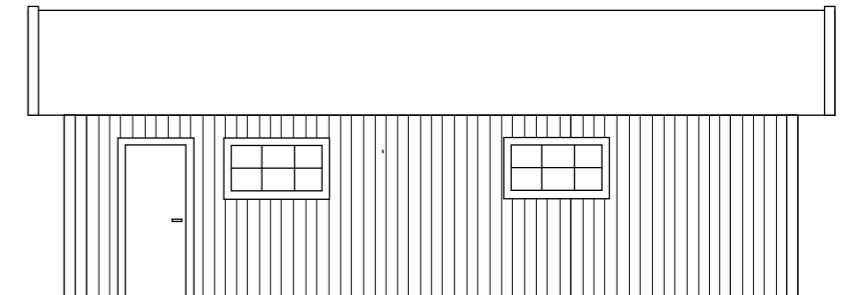


PLAN

BYGGNADSAREA 38,9 m²



FASAD MOT



FASAD MOT

GARAGE		BYGGLOVSRITNING Namn: Hans Skyllberg Adress: Myrslingan 13 13463 INGARÖ Telefon: Fastighetsbeteckning: Brunn 1:641
RITAD AV Sören Olsson		
2012-09-14		SKALA 1:100 A3