

# VIBO Njuta 25 liggande panel

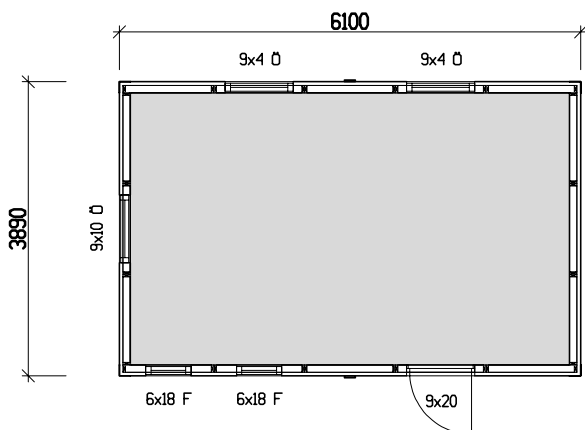
**VIBOSTUGAN**  
AMBJÖRNARP SWEDEN



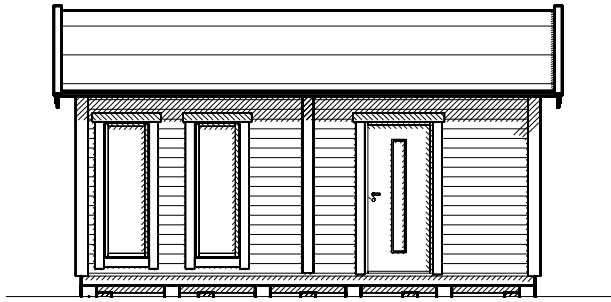
Attefallshuset levereras obehandlat och kan vara extrautrustad.

**Vibo Njuta 25 liggande panel** levereras med prefabricerade stommar och färdiga gavelspetsar. Råspont och underlagspapp till tak samt golvspånskivor till golv ingår. Man sätter utvändigt läktskikt, panel och dylikt på byggplats. Man sågar ut för fönster och man kan då välja var man vill placera dom. Till Vibo Njuta kan man t.ex. välja isoleringspaket och taksystem Plannja Trend inkl. vattenavrinning som tillval. En liggande panel ger en charmig stil och färgvalet sätter ytterligare prägel på huset.

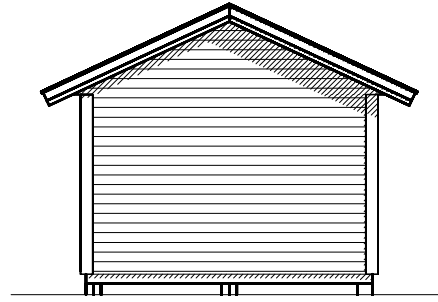
Byggyta	24,3 m <sup>2</sup>
Takyta	33,2 m <sup>2</sup>
Taklängd	6600 mm
Takfallslängd	2540 mm
Taklutning	25°
Snözon	3,5
Totalhöjd	3880 mm
Högsta höjd inv.	2300 mm
Lägsta höjd inv.	2300 mm



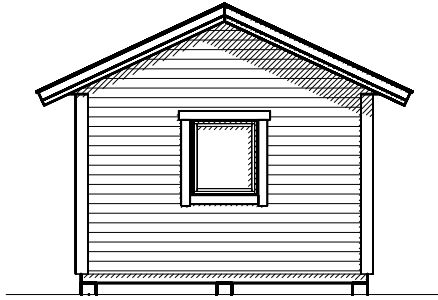
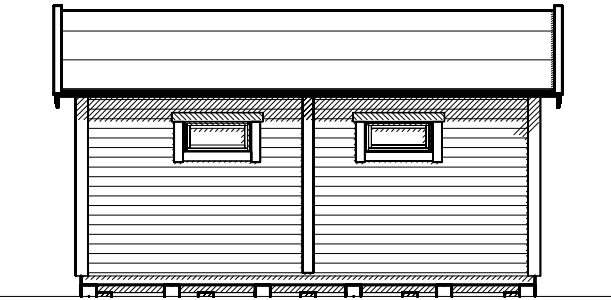
Vibostugan tillverkas i vår fabrik i Ambjörnarp, strax utanför Tranemo, en liten bit utanför Borås i Västergötland. Allt virke kommer från de svenska skogarna.



Längsida

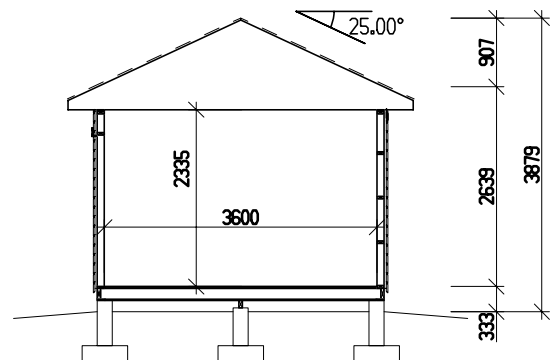


Gavelsida

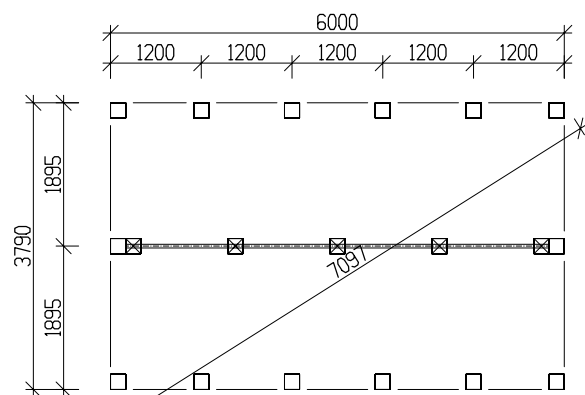


## Leveransbeskrivning

<b>Tak</b>	Underlagspapp Råspont Fribärande takstolar Vindskivor 21 x 145 mm Takfotsbrädor 21 x 145 mm
<b>Yttervägg</b>	Prefabricerade stommar och gavelspetsar Kungspanel 22 x 145 mm Luftspaltsregel 28 x 70 mm Vindpapp Väggreglar 34 x 95 mm Knutbräda 21 x 120 mm
<b>Golv</b>	Bärlina 100 mm Golvbjälklag 43 x 145 mm Spånskiva 21 mm
<b>Dörr</b>	9 x 20, avlångt glas, 18, vit Trycke och lås ingår.
<b>Fönster</b>	2 st 6 x 18 fasta, 1 st 9 x 10, öppningsbart, 2 st 9 x 4, öppningsbara, vitmålade Svarta fönsterbleck
<b>Övrigt</b>	Beslag, spik och skruv ingår Ventilgaller Fasadlist, svart
<b>Tillval</b>	Plåtsats - Hängrännor, stuprör, fotplåt och vindskiveplåt. Taksats - Shingel. Plåttak - Planja Trend, inkl. plåtsats. Isolersats - Isolering till väggar, golv och tak, trossbottenskivor, glespanel, innerpanel och listverk.



Sektion



Plintgrund