

HARVIA

Sauna & Spa

Bastuns underhålls- och skötselråd samt garantivillkoren



Behandling av träytorna

Inför användningen av bastun

Innan användandet av bastun måste man se till att ventilationen är byggd enligt rekommendationerna. Se ventilationshänvisning t.ex. i monterings- och bruksanvisningarna och på Harvias hemsida.

För bastur i hembruk behövs inte ytbehandling av väggar. Om man vill underlätta rengöringen bör ytbehandlingen göras med medel avsedda för bastun. Användning av lack i bastuutrymmen är strängt förbjudet.

Vi rekommenderar behandling med t.ex. paraffinolja, eftersom den hindrar kontaminering och ökar livslängden på träet. Behandlingen upprepas beroende på användning, 1–3 gånger per år. Paraffinoljebehandlingen kan upphäva träets nyanser. Behandlingspaketet, Sauna Care Set, finns tillgänglig från Harvia vilket innehåller bl.a. en flaska flytande paraffinolja (500 ml).

Dörrkarmen och trähandtaget kan behandlas med fukt- och värmetoleranta bastu-skyddsmedel eller med vattenlöslig lack.

Användning av bastun

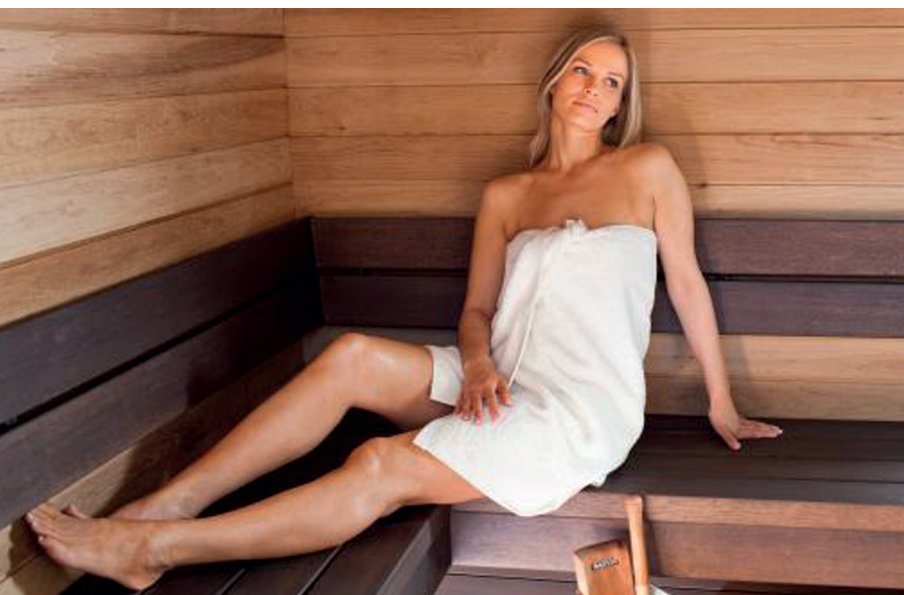
Tvätta dig innan bastubadandet och använd alltid sittskydd. Träytorna tål fukt som kommer från en ren hud och det lämnar inte spår efter sig. Onödigt vattning av träytorna bör undvikas förutom vid underhåll.

Vid användning av dofter, honung eller andra terapeutiska medel, se upp med att fläcka träet och motsvarande bör basturisens löv tas bort snarast möjligt efter användning.

Efter bastubadet

Avlägsna sittskydd och vattenbehållare från laven och torka bort överflödigt vatten. Använd fuktig trasa för rengöring. Låt aggregatet stå på uppvärmning en stund (ca 10 min.) så att träet torkar. Det är rekommenderat att torka aggregatets yta efter användning.

Öppna vädringsventilen och lämna bastudörren halvöppen. Om det behövs- och om möjligt, använd kaminens torkningsfunktion.





Harvias bastutips

- ✓ Se till att ventilationen i bastun är tillräcklig.
- ✓ För bastun i hembruk krävs inte behandling av väggmaterial. Om skyddsmedel används, bör ytbehandlingen göras med medel avsedda för bastun.
- ✓ Vi rekommenderar ytbehandling av låvarna.
- ✓ Harvia Sauna Care Set innehåller allt som behövs för underhåll av träytorna i bastun.
- ✓ Tvätta dig innan du bastar och använd sittskydd. Torka och vädra bastun efter användning.
- ✓ För bastun i hembruk, är det tillräckligt med noggrannare rengöring 1–3 gånger per år. Använd rengöringsmedel som är avsedda för bastun.

Grundläggande rengöring

Bastur i familjebruk bör rengöras grundligt 1–3 gånger årligen med måttlig mängd vatten och tvättmedel. Tvättmedel som lämpar sig är lätt alkaliska (pH 8–10) produkter såsom Harvias rengöringsmedel för bastu och badrum. Man kan slipa bort smuts lite lätt med fint sandpapper. Efter rengöring torkas rummet genom att ha aggregatet påslaget och vädra ordentligt.

Harvia Sauna Care Set

Harvia Sauna Care Set innehåller produkter avsedda för skötsel och rengöring av träytorna i din bastu. Harvia Sauna Care Set innehåller en flaska med rengöringsmedel för bastun (500 ml), paraffinolja (500 ml), en svamp för rengöring och utspridning av vätskorna, skyddshandskar och sandpapper. Flaskan med paraffinolja räcker för behandling av en yta på ca 5 m².

Anvisningar

Rengör bastun med en lösning bestående av 30 ml rengöringsmedel och 5 liter varmt vatten. Tvätta träytorna med svampen. Använd skyddshandskarna. Om bänkarna är ingrodda med smuts, kan du slipa dem i träfibrens riktning med det sandpapper som ingår i paketet. Skölj därefter träytorna med vatten och torka dem noggrant. Du kan påskynda torkningen genom att sätta på bastun.

Genom att behandla träets yta med paraffinolja minskar du risken för att träet suger upp fukt och smuts, och du lyfter fram den vackra träytan. Paraffinolja passar till alla trätytor men det är särskilt bra för att behandla värmebehandlad trä och ytor av al. Stryk ut lite paraffinolja på undersidan av en bänk, så ser du hur färgen på träytan förändras, och kan känna efter om det är den färg du vill ha. Trä är alltid unikt, och slutresultatet kan påverkas av faktorer som träets ålder, porositet och ursprungliga färg.

Träytorna måste vara helt torra innan du påbörjar behandlingen. Skydda dina händer genom att använda skyddshandskarna, håll paraffinolja på svampen och sprid ut den jämnt. Behandla ändorna av laven extra noga, där går fukten in lättast. Vänta i en halvtimme till en timma, och torka sedan av ytan om det behövs. Du kan påskynda torkningen genom att sätta på bastun.

Bastustenar

Till följd av de kraftiga temperaturväxlingarna vittrar bastustenarna sönder under användning. Observera framförallt stenarnas placering och insjunkning innanför aggregatet. Se alltid till att värmeelementen inte syns bakom stenarna. Stenarnas in-sjunkning är snabbast under cirka två månader efter ibruktagandet.

Stenarna bör staplas om på nytt minst en gång per år, vid flitigt bruk något oftare. Avlägsna samtidigt skräp och smulor i botten av aggregatet och byt ut stenar vid behov. På det här sättet säkerställer du att aggregatets badegenskaper bibehålls och att ingen risk för överhettning uppstår.

Trä är ett levande material

Trä är ett levande material som reagerar på förändringar i omgivningens temperatur och fuktighet. Träet torkar och krymper i torrt väder och då luftfuktigheten ökar, suger träet åt sig fuktighet och sväller. Torr rumstemperatur kan åstadkomma små sprickor i trätor men då luftfuktigheten stiger brukar sprickorna repa sig. Att träet lever på detta sätt är helt normalt och det är svårt att påverka på detta i tillverkningen. Därför är våra produkter designade så att deras konstruktion tål dylikt levande så bra som möjligt.

Trädets nyanser och fibermönstret varierar beroende av växtplatsen och förhållandena där. Varje

träbit som använts är unik så det finns inte två likadana. Även om vi strävar efter att välja delar i samma nyans till våra massiva träprodukter, finns det alltid små skillnader mellan dem. I massiva träprodukter förekommer i vissa träarter även kvistställen. Dessa friska och prydliga kvistar hör till träets grundegenskap och vi ser dem som en del av designen i våra produkter. Ovan nämnda faktorer är alltså träets egenskaper, inte tillverkningsfel, så de ger inte upphov till reklamation.

Möjliga bastuinglasningar och deras fästen skall granskas och efterspännas även efter monteringen. Detta är deras egenskap. Granskningen av inglasning och fästen samt att efterspanna dem hör till kundens ansvar.

Garanti

Garantin täcker inte fel som uppstått på grund av användning eller underhåll som strider mot anvisningarna.

- Garanti för lavens synliga delar: Fabriksolja behandlade lavar, sex (6) månader. Kundens oljebehandling av lavar, tre (3) månader. Utan oljebehandling, ingen garanti.
- Garanti för bastun i offentlig bruk eller som används av institut, tre (3) månader.
- Lavens ram delar har ett (1) års garanti.
- Harvia lavecipakets färgning sker med kundens ansvar.
- Garantin gäller inte vid otillräcklig luftcirkulation i bastuutrymmet eller blåfärg/möggel/sprickbildning som uppstår efter otillräcklig torkning.



P.O.Box 12
Teollisuustie 1-7
40951 Muurame, FINLAND
+358 207 464 000
www.harvia.com