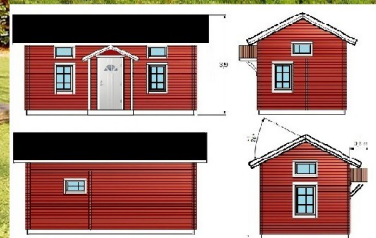


Produktbeskrivning

ARTIKELNR: NB7035-TD



FÖR RITNINGAR, PLINTPLAN, ANPASSNINGAR, BILDER, TILLVAL & FRÅGOR – kontakta oss

Modellnamn: Torild 25

Hustyp: knuttimrad loftstuga, valfri virkestjocklek 44, 60 eller 90 mm (väggar)

Längd: ca 7 m

Bredd: ca 3,5 m

Höjd: ca 3,9 m

Byggyta: 25 kvm

Taklutning: 26°

Takets bärighet: 220 kg/kvm

Stomme: Planhyvlade och knuttimrade väggprofiler 44 x 130 mm, 60 x 130 eller 90 x 130 mm

Golv: 28 mm fint hyvlade på golvbjälkar 60 x 140/160/180 mm

Tak: 19 mm x 100 mm hyvlad råspont på takåsar 60 x 140/160/180 mm

Material (trä): senvuxen nordisk gran, obehandlat och omålat virke

Fönster & dörrar

Öppningsbara fönster: 2-glas isolerglasfönster med spröjs (beroende på val). Tillval 3-glas

4 st. fönster med spröjs 760 x 1000 mm. 5 st fönster 450 x 760 mm

1 st. Entrédörr (vitmålad med halvmåne-, runt- eller fyrkantigt fönster (valfritt): 1000 x 2000 mm, inkl. lås, trycke, nycklar, isolerglas med spröjs. Ingår ej: Takbeklädnad, isolering, skruv och spik

Planlösning (se ritning) - Byggyta: 25 kvm, Boyta: ca 24,5 kvm + sovloft 8,5 kvm

Tillval: Extra timmervarv (pris beroende på tjocklek 44, 60 och 90 mm och antal (väljs vanligtvis om man skall isolera taket invändigt, för extra takhöjd), grövre takåsar, golvbjälklag, runda fönster 600 vs 800 mm i diameter, 2-iso/glas, öppningsbart. Extra fönster, dörrar, dubbeldörrar mm. Alt 3-glas fönster

Förpackning (ca-mått): Paket 1: Mått L 6000 mm x B 1200 mm x H 250-900 mm, Paket 2: Mått L 6000 mm x B 1200 mm x H 300-900 mm, Paket 3: (beroende på virkestjocklek)

Total vikt (ca-kg) 44 mm: 2600 kg, 60 mm: 3400 kg, 90 mm: 4300 kg