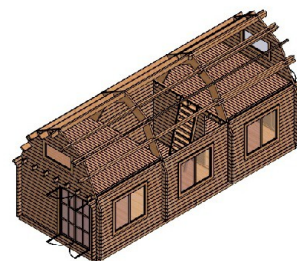
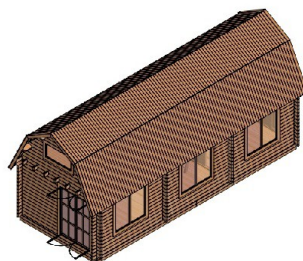
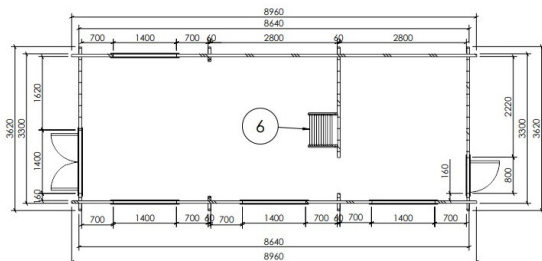


Produktbeskrivning

ARTIKELNR: NB8633-MD



FÖR RITNINGAR, PLINTPLAN, ANPASSNINGAR, BILDER, TILLVAL & FRÅGOR – kontakta oss

Modellnamn: Mansard

Hustyp: knuttimrad 1,5-plan, valfri virkestjocklek 60 eller 90 mm (väggar)

Längd: 8,64 m

Bredd: 3,3 m

Höjd: 4,7 m (eller anpassas till max 4 m)

Byggyta: 28,5 kvm

Takyta: ca 56,2 kvm

Taklutning: Mansardtak ca 17 vs 59 grader (valfritt)

Takets bärighet: ca 250 kg/kvm

Stomme: Planhyvlade och knuttimrade väggprofiler 60 x 130 eller 90 x 130 mm

Golv: 28 mm fint hyvlade på golvbjälkar 60 x 140/160/180 mm

Tak: 19 mm x 100 mm fint hyvlad råspont på takåsar 60 x 140/160/180 mm

Material (trä): senvuxen nordisk gran, obehandlat och omålat virke

Fönster & dörrar

Öppningsbara fönster: 2-glas isolerglasfönster med spröjs (beroende på val)

1st ytterdörr 1900x800 mm (HxB), (6-glas/spröjs), inkl trycke, beslag och lås

4st fönster 1200x1400 mm (2-lufts, 6+6 glas/spröjs)

1st fönster 800x600 mm (1 lufts, 6 glas/spröjs)

2st loftfönster 600x1000 mm (sidohängda/liggande), 2-lufts, 6+6 glas/spröjs, inkl beslag och trycke

1st dubbel/ytterdörr 1900x1400 mm (HxB), inkl trycke, beslag och lås

Samtliga fönster och fönsterdörrar i 2-glas genomgående mellanspröjs (småglas/rutor in- och utsida)

Trappstege till loftet: 1 st ingår. Ingår ej: Takbeklädnad, isolering, skruv och spik

Planlösning (se ritning) - Byggyta: 28,5 kvm, Boyta: ca 36,8 kvm, 27,6 + 9,2 kvm (loft),

Storstuga: ca 18,4 kvm

Sovrum: ca 9,2 kvm, Sovloft: ca 9,2 kvm (loftets fria maxhöjd i mitten är ca 1,75 m), Takhöjder: Storstuga ca 3,9 m. Sovrum ca 2,3 m

Tillval: Extra timmervarv (pris beroende på tjocklek 60 och 90 mm och antal (väljs vanligtvis om man skall isolera taket invändigt, för extra takhöjd), grövre takåsar, golvbjälklag, runda fönster 600 vs 800 mm i diameter, 2-iso/glas, öppningsbart. Extra fönster, dörrar, dubbeldörrar mm. Alt 3-glas fönster

Förpackning (ca-mått): Paket 1: L 6000 mm x B 1200 mm x H 900 mm, Paket 2: Mått L 6000 mm x B 1200 mm x H 900 mm. Total ca-vikt: ca 3900 / 5100 kg (beroende på virkestjocklek)