

Monteringsanvisning

Karlsten stuga 15m²



Tack för att du valde en stuga från Baseco.

Innan ni påbörjar monteringen, öppna paketen och sortera upp materialet efter plocklistan på kommande sidor i monteringsanvisningen.

Kontrollera att alla bitar finns med och är oskadade. Eventuella reklamationer på grund av skada **skall** göras **innan** monteringen påbörjas.

Detta behövs för att montera Karlsten förråd 15m2

Mått på skruv och spik är våra rekommendationer.

Grund

- Vattenpass för att väga in syllen
- Grundstenar 12 st, t.ex. lecablock, gjutna plintar, eller stenplattor

Golv

- 25st Skruv 5,0x100 för golvåsar.
- Golvskruv t.ex. PWS 4,8x47mm, ca 220st, för 25mm golvbrädor.

Stomme

- Träskruv 5,0x80mm 200st till väggblock och spikläkt.
- Träskruv 4,5x50mm eller spik 2,8x75mm, 50st till ytterpanel i hörn

Tak

- Skruv 5,0x100mm 10 st för takåsar
- Spik 75mm eller träskruv 4,5 x50mm ca 800st till takbrädor
- Spik 75mm eller träskruv 4,5x50mm, 100st, Vindbrädor och takfot

Fönster/dörr

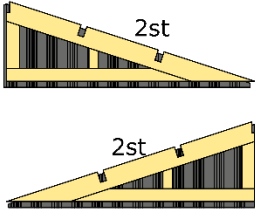
- Montering Dörrkarm 100x5 träskruv, 14st
- Dörrfoder, träskruv 4,5x50mm eller spik 75mm, 70st
- Träkilar

Karlsten stuga 15m2

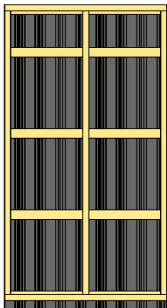
Plocklista v1.0

Block

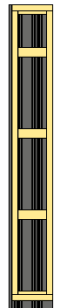
Gavelspets



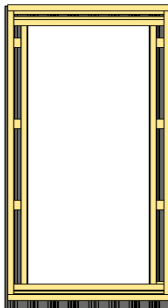
1200x2185
Tät 9st



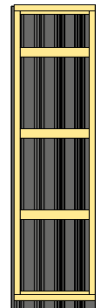
300x2185
Tät 2st



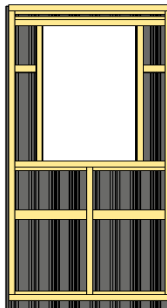
1200x2185
Dörr 9-19 1st



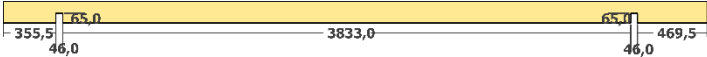
600x2185
Tät 1st



1200x2185
Fö 7x10 1st



Regel 45x145




Syll S1 - 3600mm 2st

Syll S2 - 3590mm 2st


Takås - 4750mm 5st

Regel 45x120



Golvås - 3400mm 7st

Regel 45x95



Bärlina - 3585mm 1st

Passbit hörn
2185mm 4st

Spikläkt 35x70 ca 4m

Råplan 22x120 Foder, takfot, knutbrädor ca 62m

Råplan 22x145 Knutbrädor, ca 10m

Golv 20mm ca 14m²

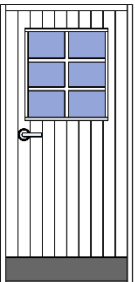
Tak 20mm ca 24m²

Z-Panel 22x170mm L=2250mm 5st

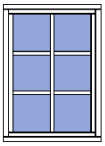
Golvlister 16x70mm ca 15m

OBS! Vita råplan till målad stuga

Ytterdörr
9x19 1st



Fönster
7x10 1st



Hållplatta 6 st

Ankarskruv 1 ask

Vinkeljärn 6 st

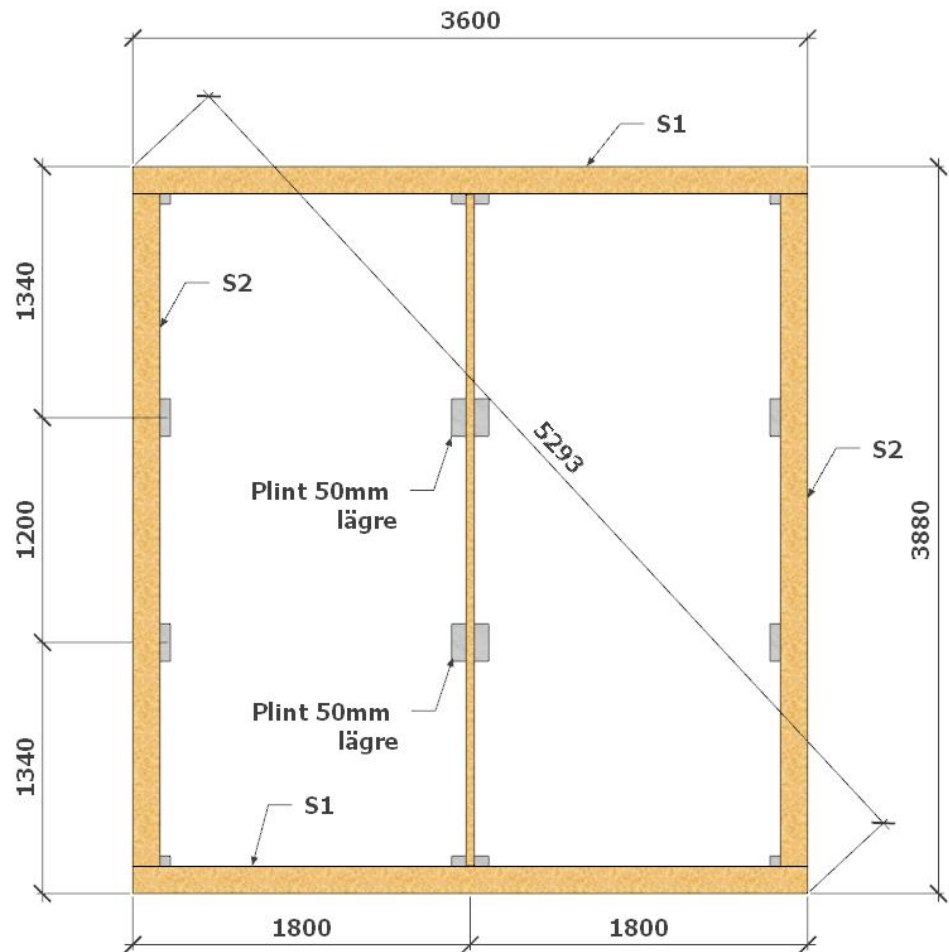
3

Montering

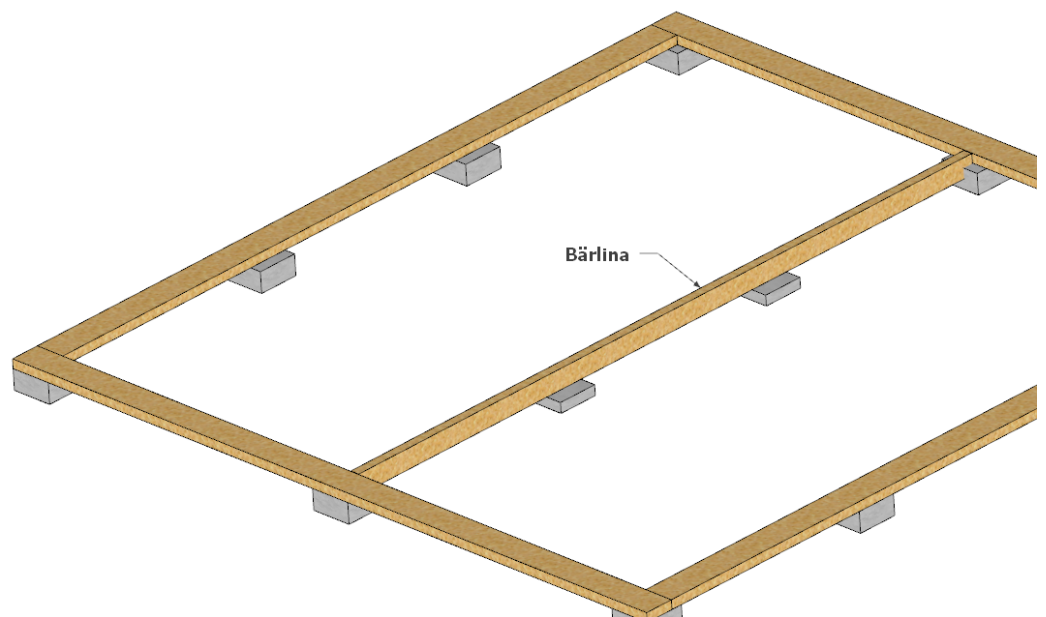
Grund

Placera ut grundstenar enligt plintritningen.

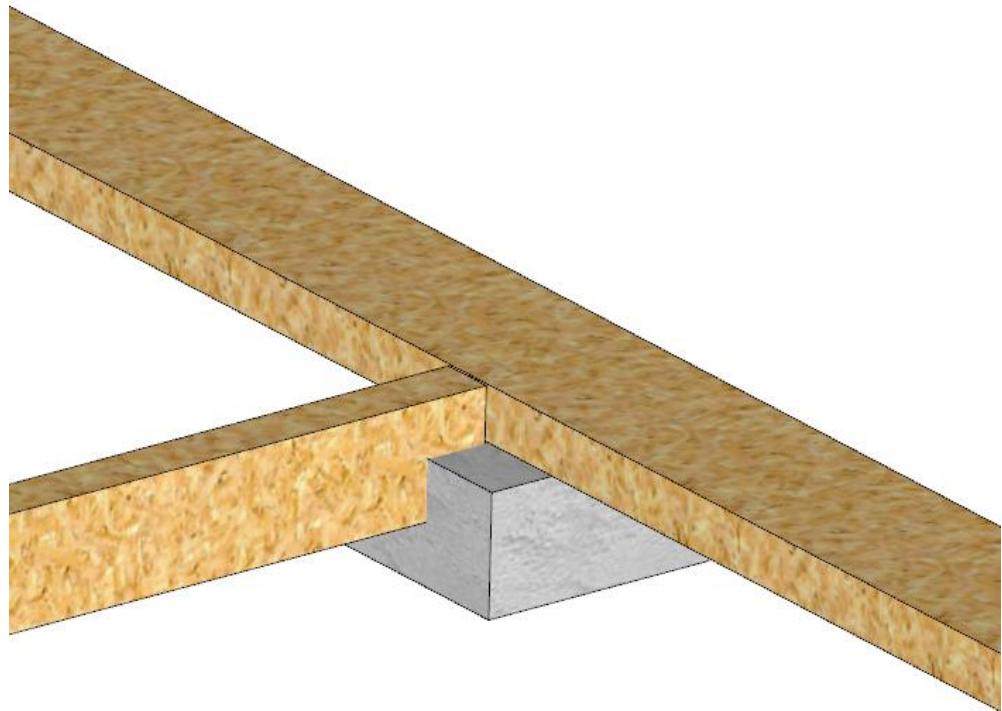
Lägg ut syllen enligt bilden. Den ska vara liggande. Kontrollmät diagonalen för att se att vinklarna är rätt.



Bärlinan består av 45x95 ställd på högkant.

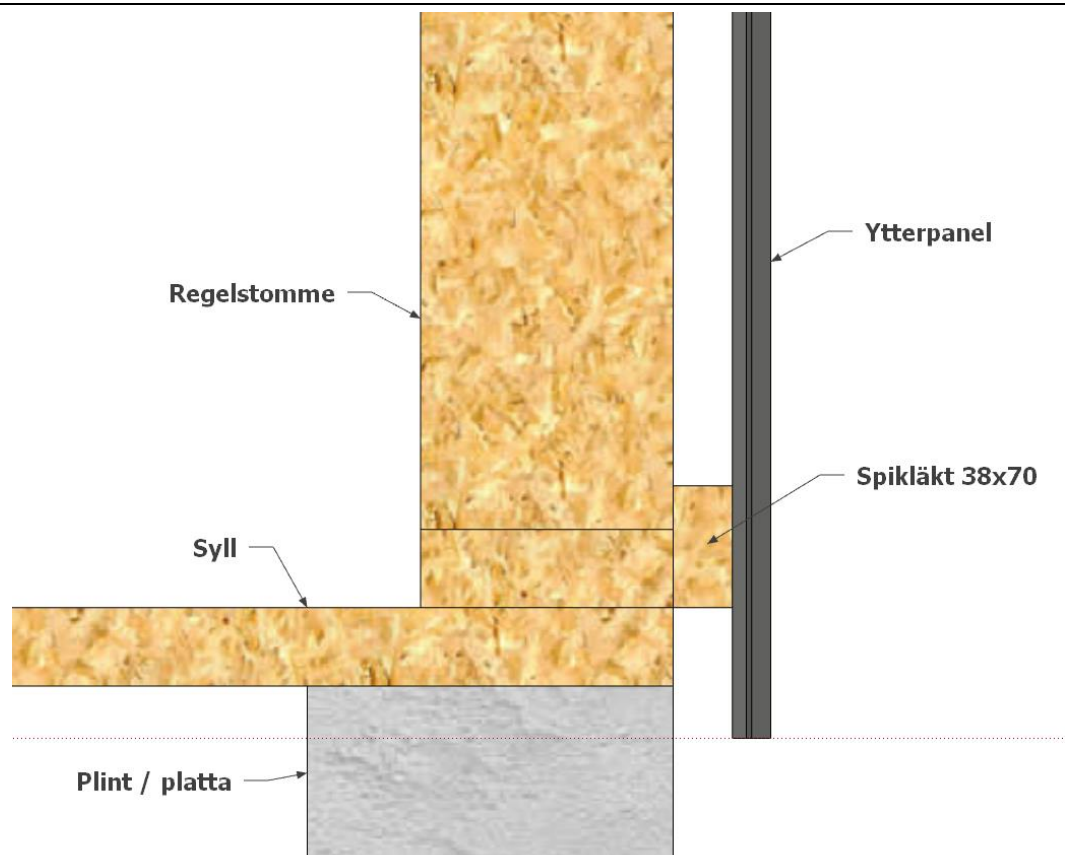


Bärplanen kan behövas jackas ur mot stenen på kortsidorna för att bli rätt höjd.

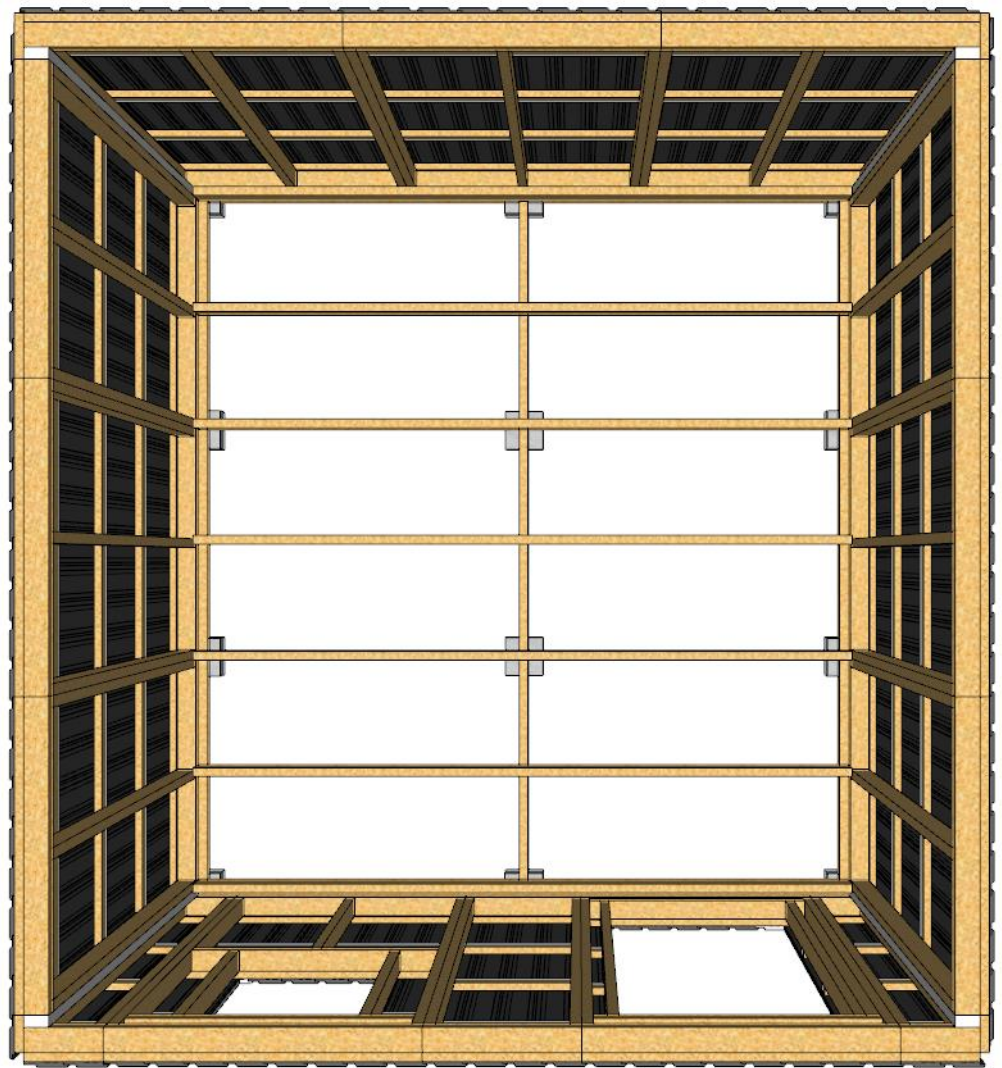


Stomme

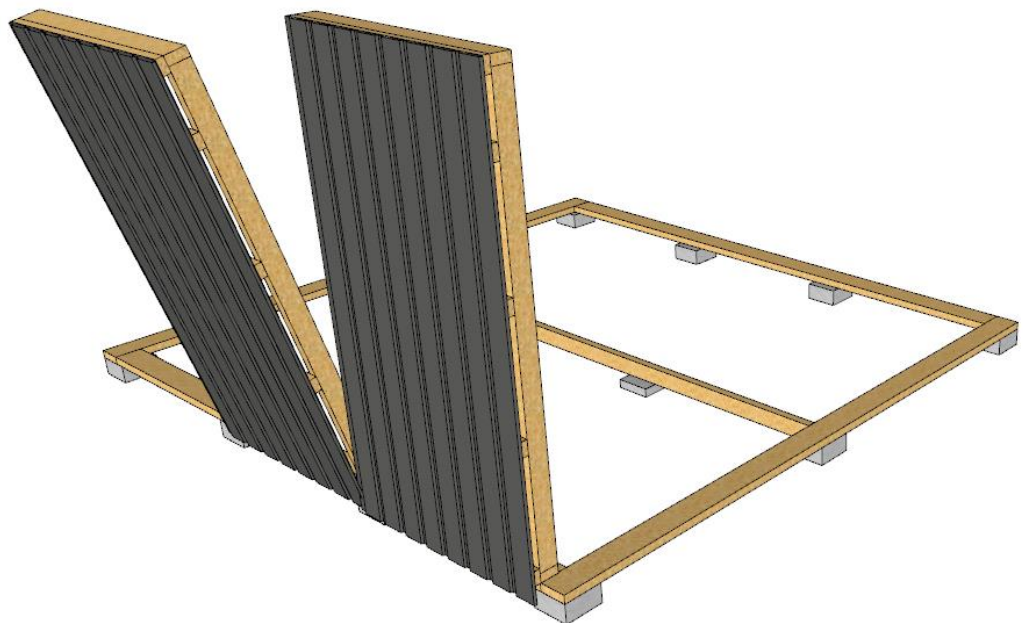
Bilden visar principskiss på ett väggblock sett från sidan.



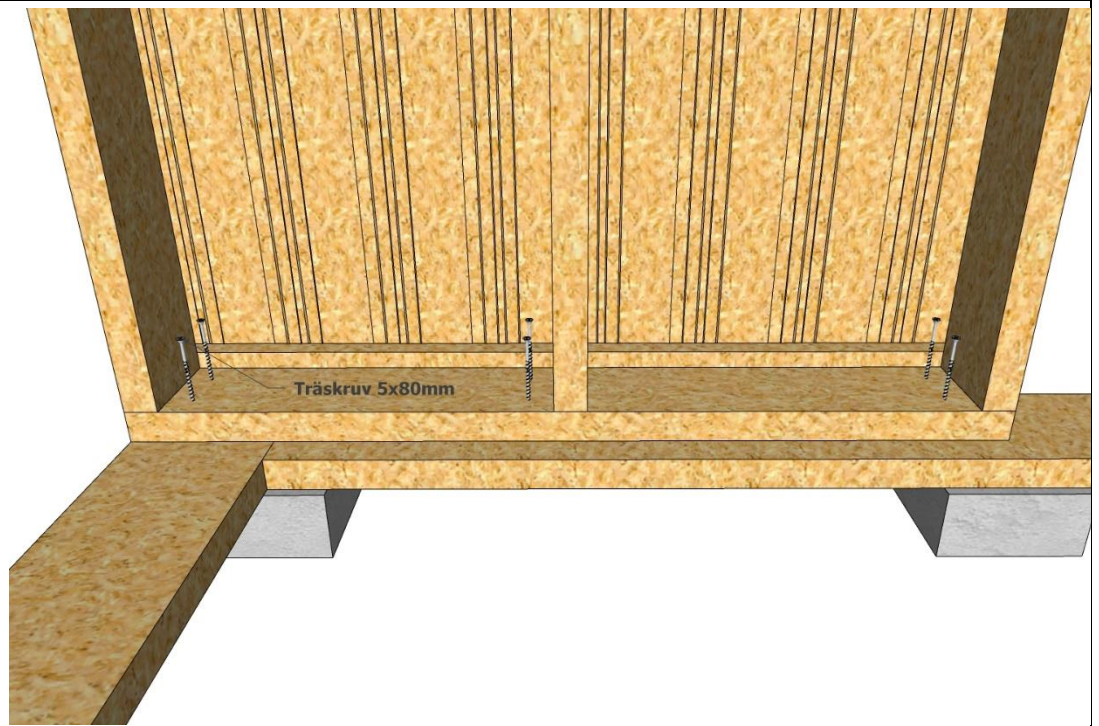
Exempel på hur
hur blocken
placeras.



Montera alltid
blocken från
höger till
vänster.



Princip:
Skruva blocken i
syllen med 6st
träskruv
5x80mm



Montera extra
regel i varje
hörn med 4st
träskruv
5x80mm på
gavelblocket
före montage av
nästa block i
hörnet.

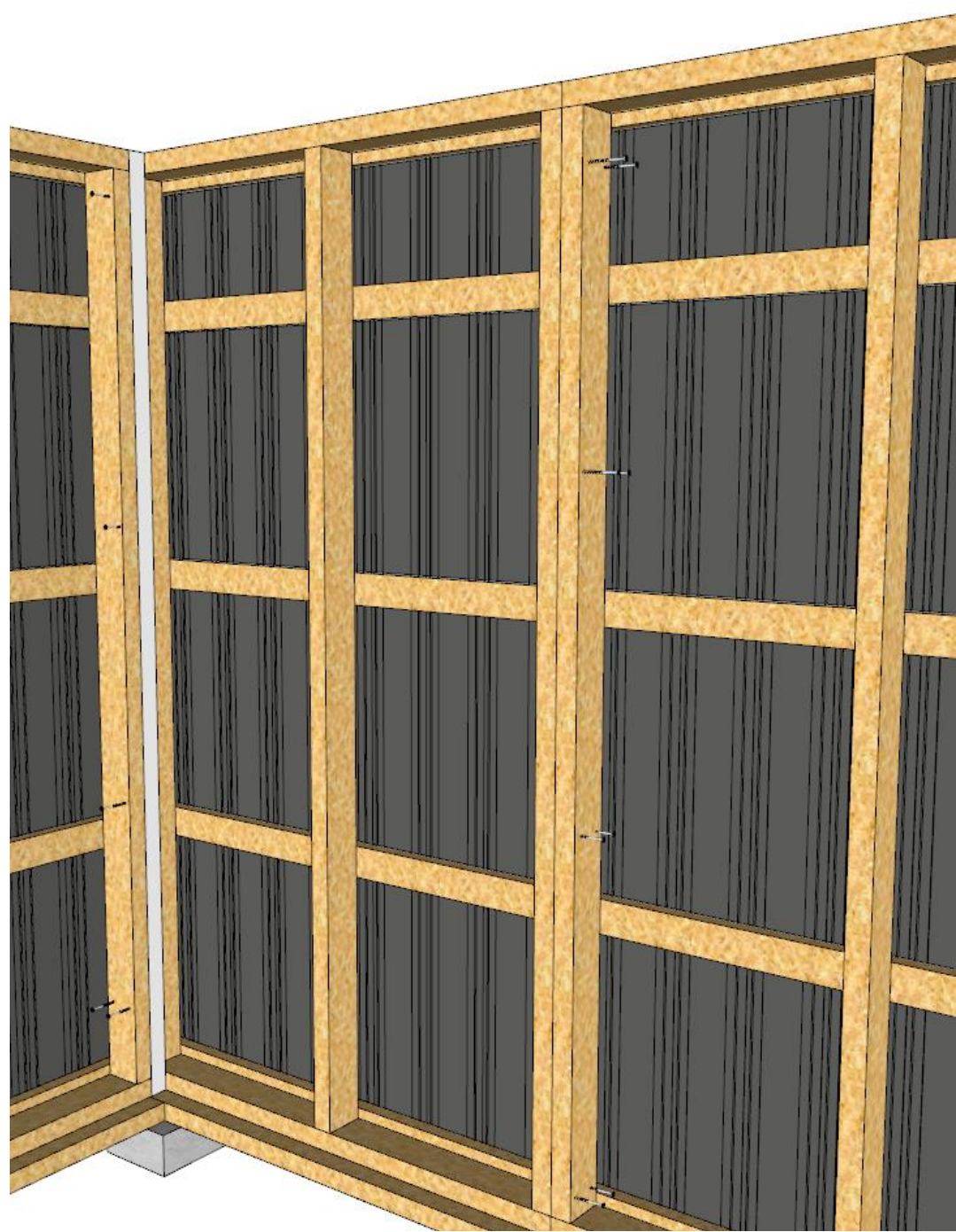


Skruva ihop
hörnen med 8 st
träskruv
5x80mm enligt
bild.

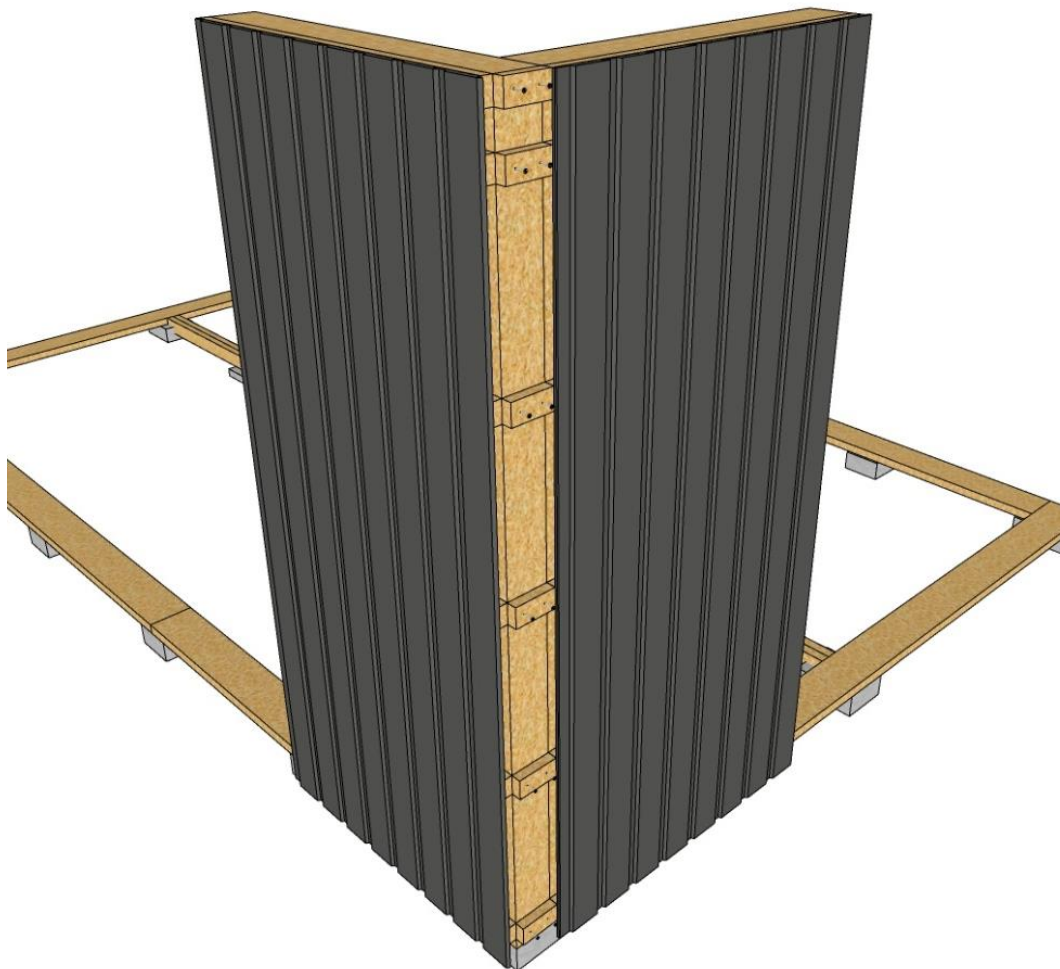


Se till att vindpappen kläms mellan blocken när de styrs ihop och skruva med 8st träskruv 5x80mm.

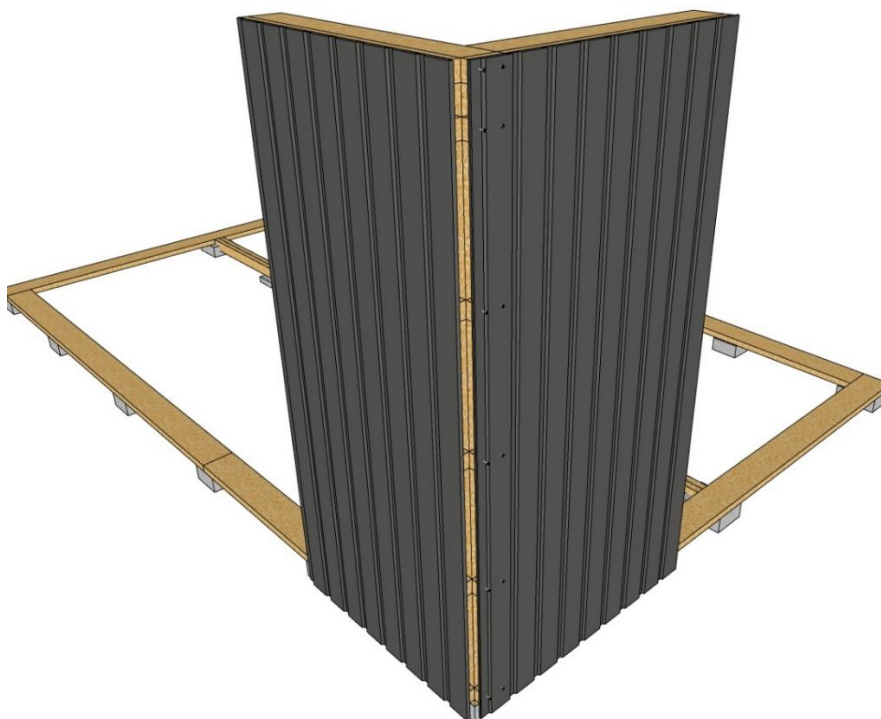
Ca 10cm från nedre och övre kant och sedan fördela jämnt.



På utsidan i varje hörn kapas medföljande spikläkt till och skruvas med 2st 5x80mm skruv i varje.



Sedan monteras medföljande ytterpanelbrädor i hörnen, med rekommenderad skruv.



Montera ihop gavelspetsar med medföljande hålplattor och ankarskruv. Montera den övre plattan ca 180mm undernocken.

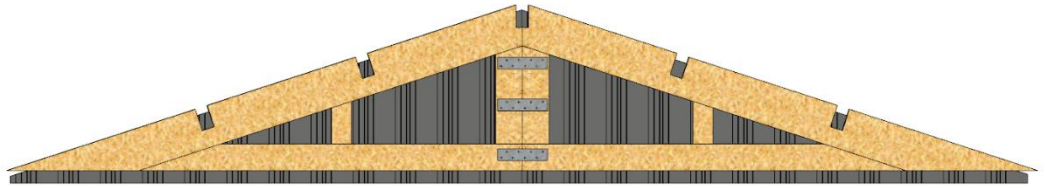
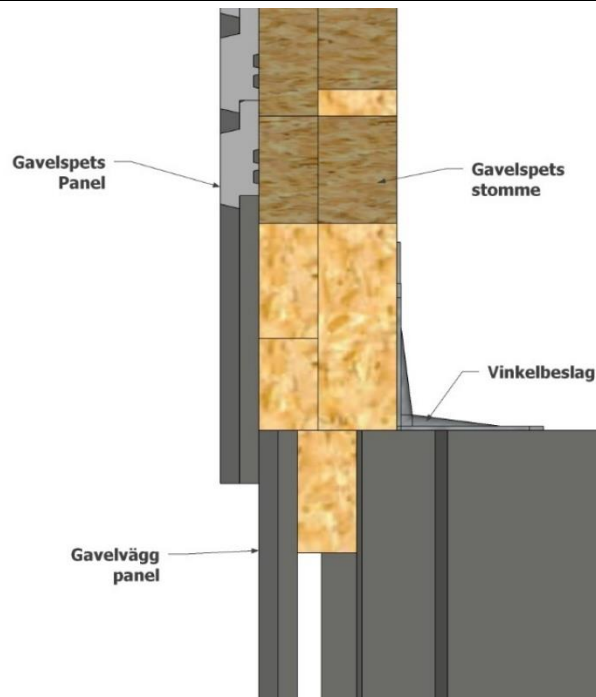
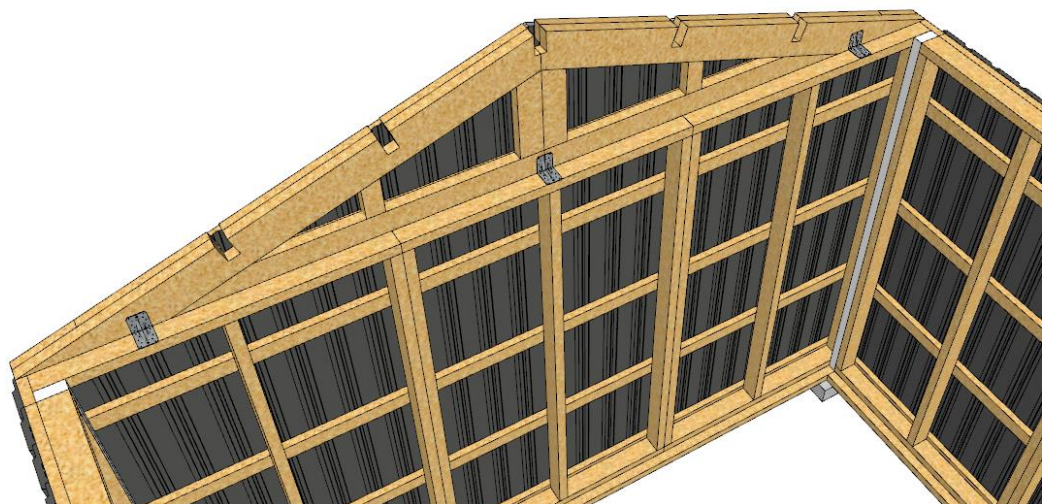


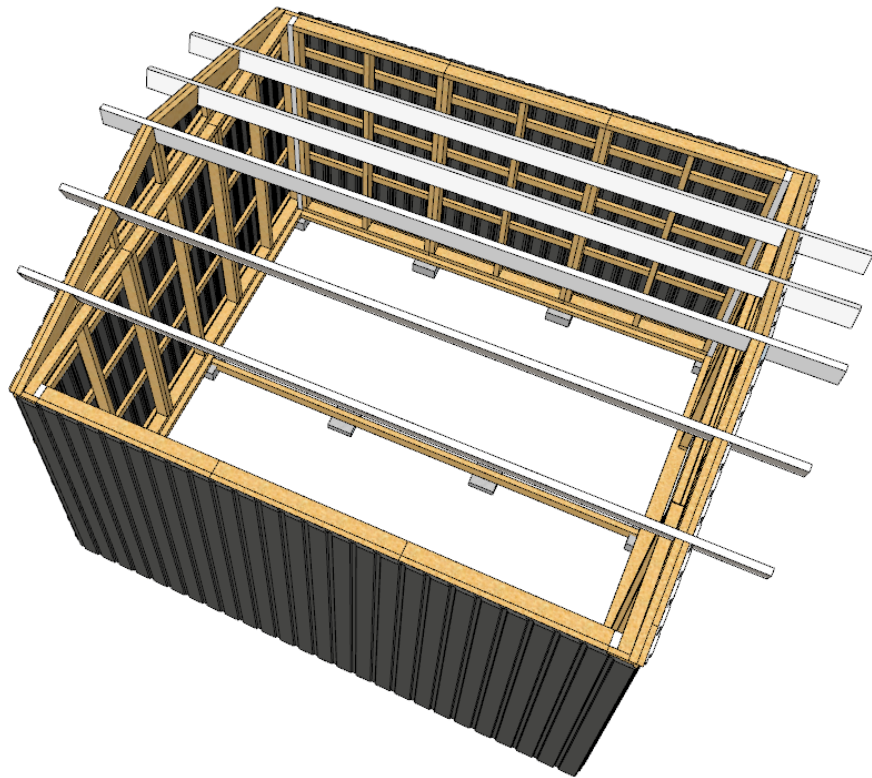
Bild från sidan på gavelspets. Ytterpanelen på gavelspetsen styrs mot ytterpanelen på gavelväggen.



Fäst varje gavelspets med 3st medföljande vinkelbeslag.



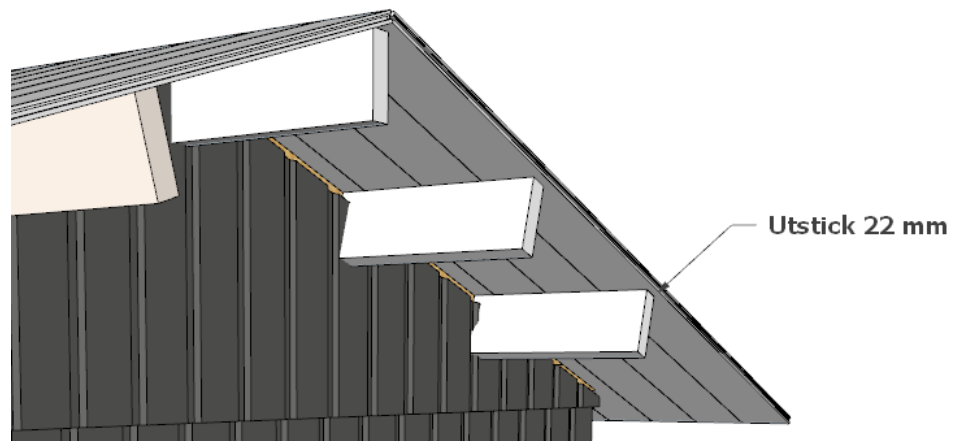
Montera takåsar.
Skråskruva takåsarna.
Det längre utsticket skall vara mot gavel med dörr och fönster.



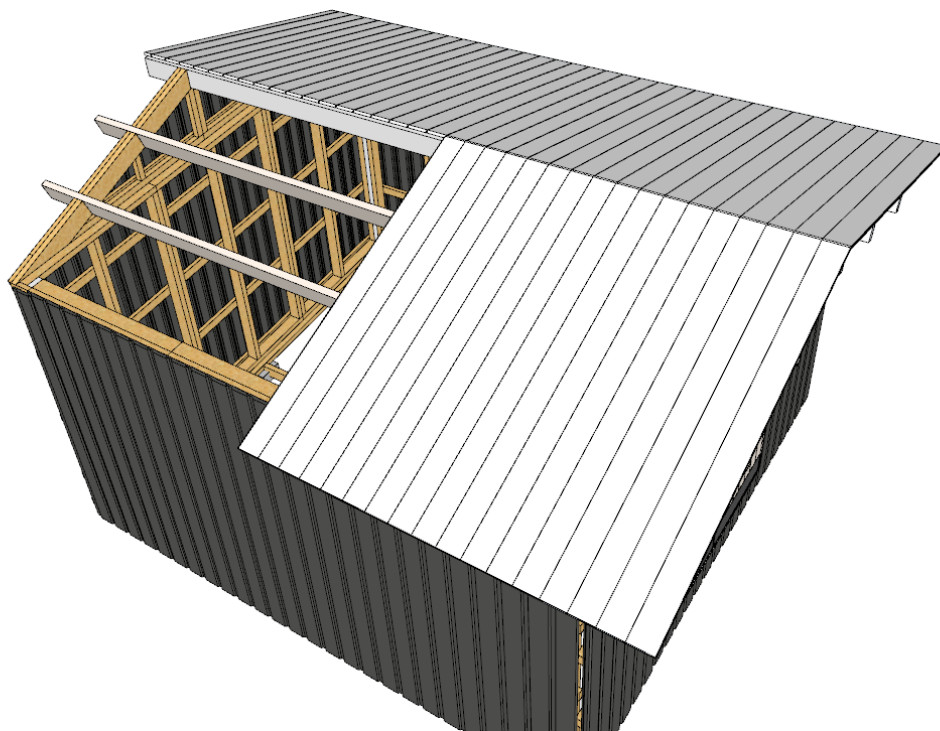
Montera taket.

Taket ska sticka ut 22mm utanför kortändan på takåsarna enligt bilden.

Skarva taket fallande, d.v.s. man behöver ej skarva på takåsarna.

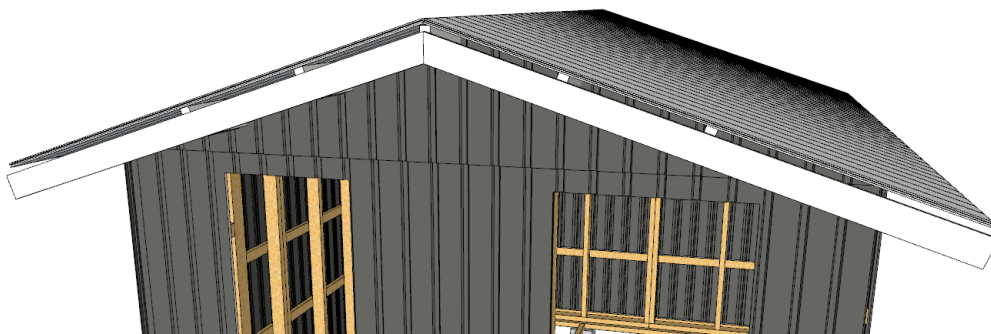


Man kan sticka ut taket lite extra på sidorna och kapa till efter montering.



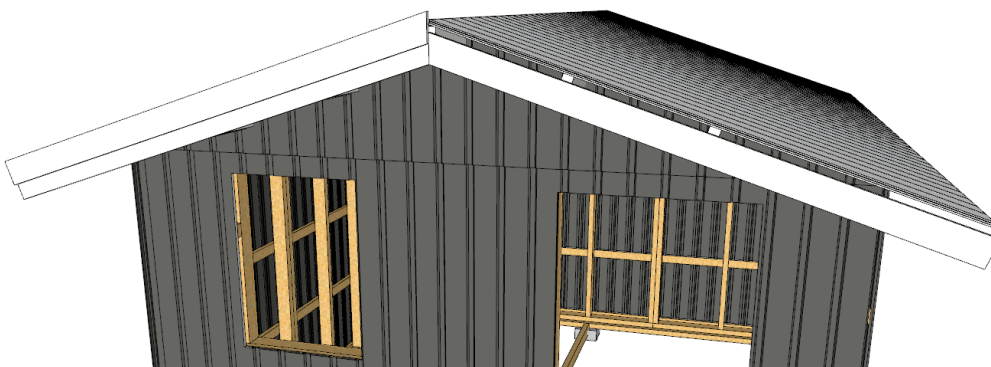
Kapa till och montera nedre vindbrädorna. Vinkeln inocken är 18°.

Tänk på att dra ner dem minst 22mm under takåsarna för att täcka underspikningen



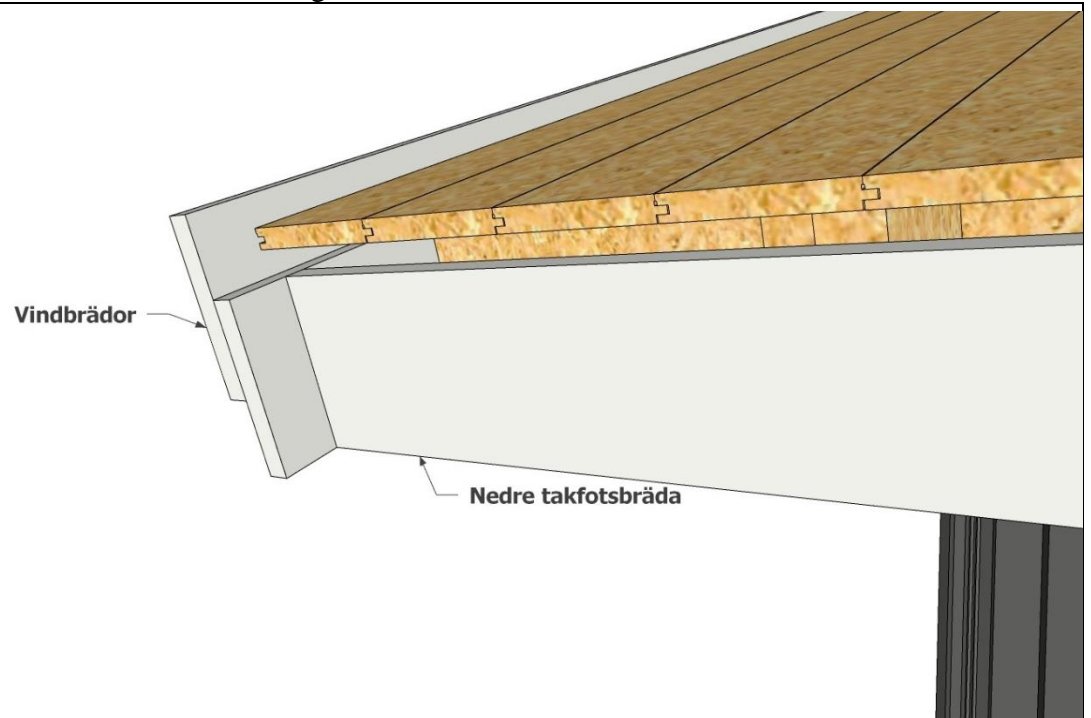
Skruva fast de övre vindbrädorna. Förskjut vindbrädan ca 7-8cm uppåt.

Förskjutningen kan väljas efter egen smak, eller beroende på kommande takbeklädnad.



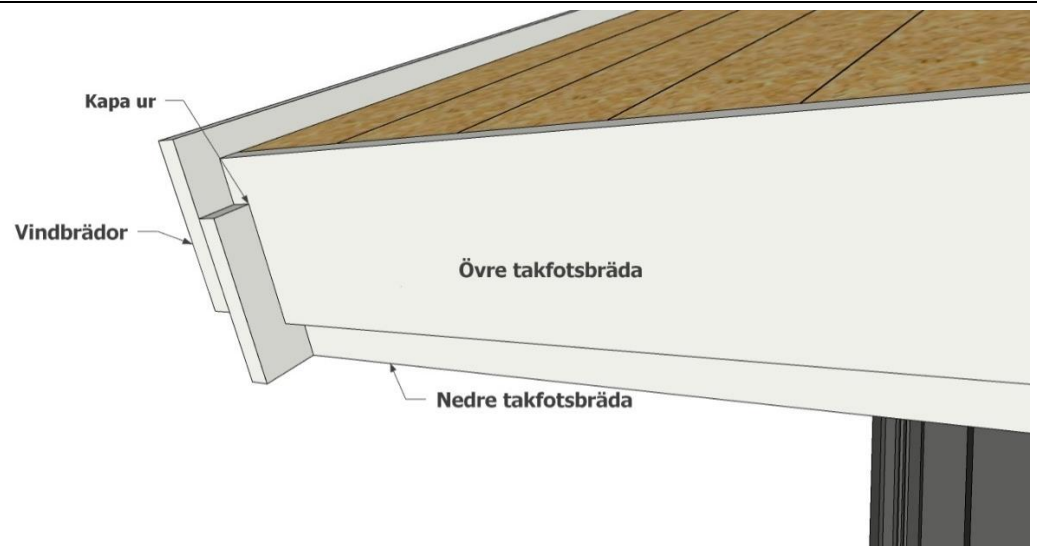
Princip:
Mät upp och
kapa till den
undre
takfotsbrädan.

Montera
takfotsbrädan
jäms med i
underkant mot
undre
vindbrädan.



Princip:
Kapa till och
montera den
övre
takfotsbrädan
enligt bilden

Lämna lämpligt
utstick på
vindbrädorna
från
takfotsbrädorna
och såga.



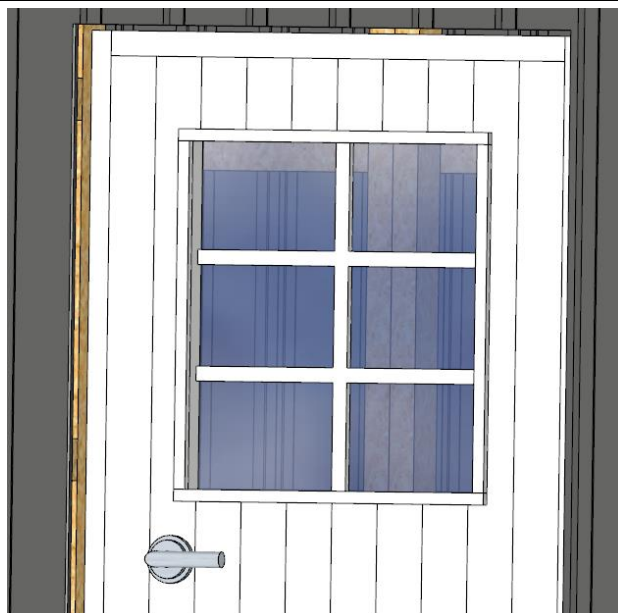
Fönster, dörr
Skär bort
vindduken i
öppningarna,
och
montera fönster
och dörr med
kilar och skruv.



Fönster
monteras
förslagsvis 46
mm in från
utsida
regelstomme
och om det är
energifönster 20
mm från utsida
regelstomme.
Då hamnar
fönsterkarmens
insida jäms med
innerpanelen vid
köp av vårt
isoler och
panelpaket



Dörr monteras förslagsvis 20 mm in från utsida regelstomme. Då behövs ingen inv. salning. Då hamnar dörrkarmens insida jäms med innerpanelen vid köp av vårt isoler och panelpaket



Kapa och klyv till salning fönster ur medföljande 22x120 salning. Kapmått 2 st 22x102 L= 1010 och 2 st 22x102 L=666 till utsida monteras enl. bild.

Vid energifönster kapmått 2 st 22x76 L= 1010 och 2 st 22x76 L=666 till utsida monteras enl. bild.



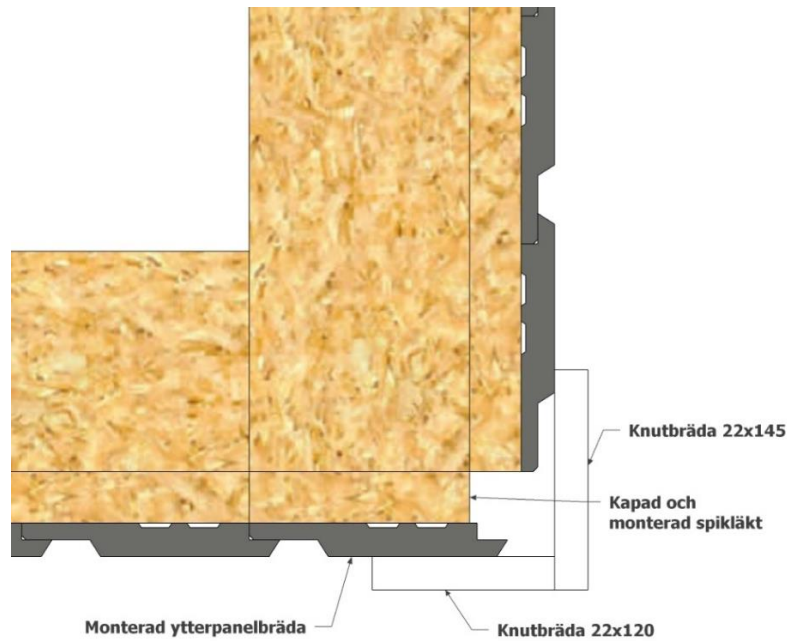
Kapa och klyv till salning dörren medföljande 22x120 salning.
Kapmått
2 st 22x76
L= 866 och
2 st 22x76
L=1910.
Monteras enl. bild.



Kapa till och montera foder och knutbrädor.



Vy över hörn uppifrån med monterade knutbrädor.

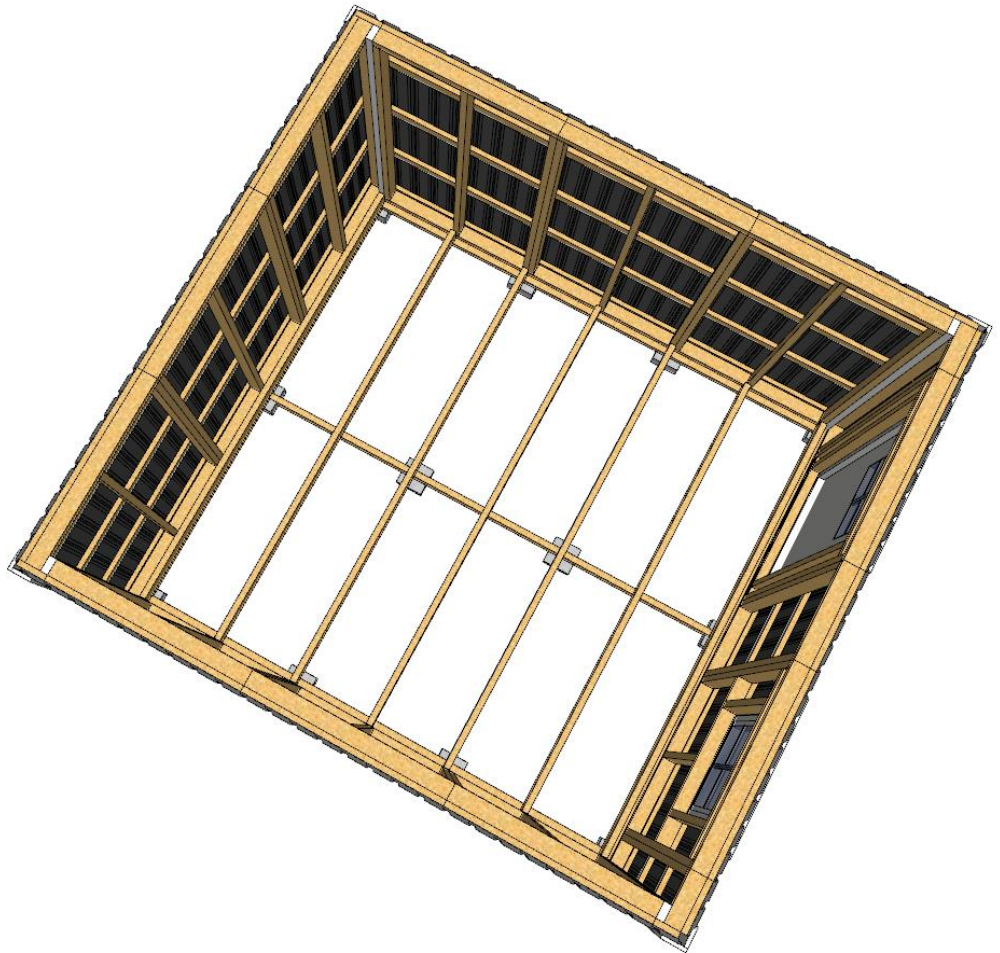


Golv

Fördela ut golvåsar med avstånd c/c 60cm.

Skråskruva i syll och bärlina.

Ska stugan isoleras görs detta nu innan man går vidare.



Bilden visar princip på hur isolering av golv och vägg utförs.

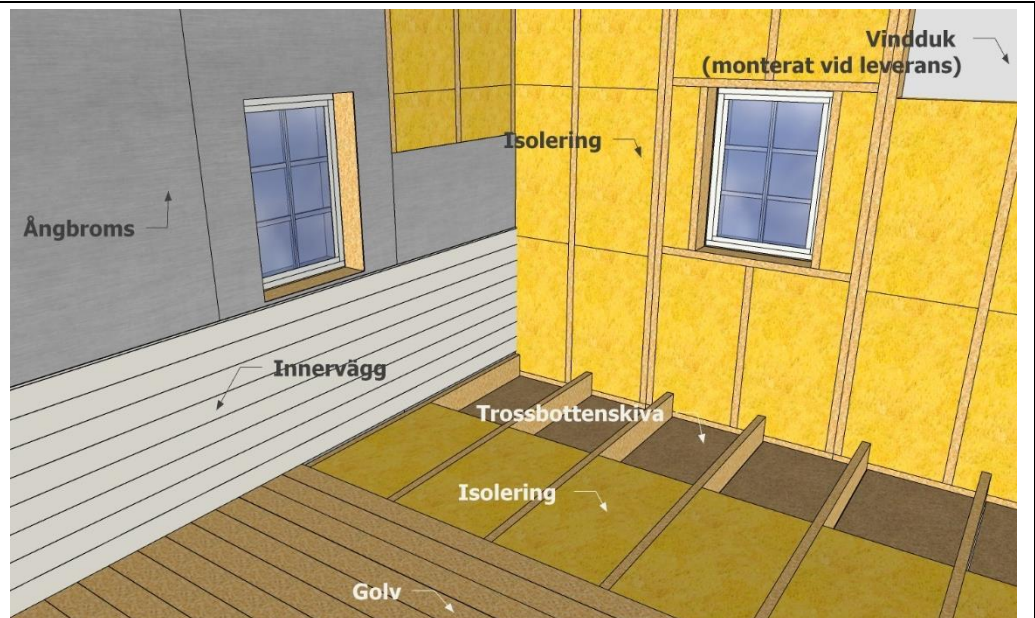
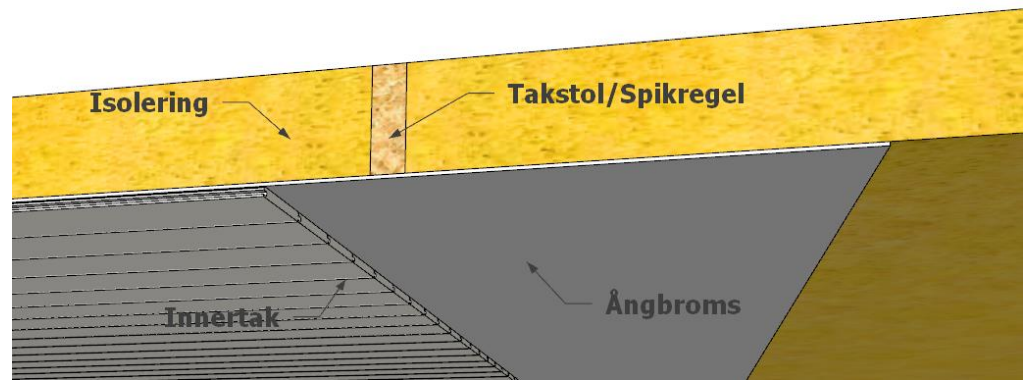


Bild visar princip på isolering av tak.



Lägg golvet. Det är ändspontat och skarvas fallande för att minimera spill.

Lämna ca 5-8mm mot alla 4 väggarna av golvet.

