

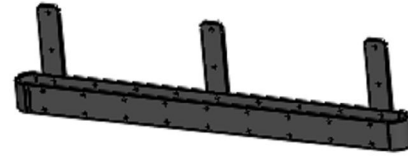
## Montering av Grind Arkad

Delar som ingår:

2x Ramdel

74x Skruv D4x30mm

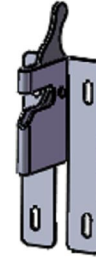
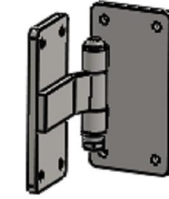
22x Skruv D5x40mm



1x Låspinne



2x Gångjärn



1x Grindlås

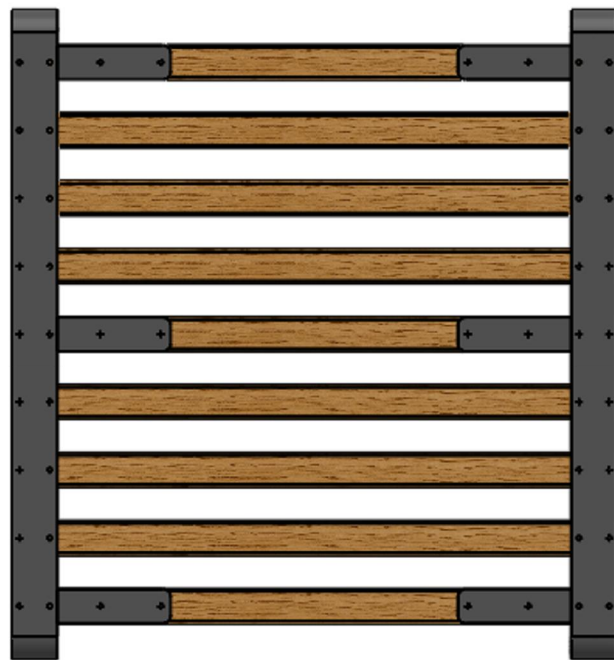
Delar som inte ingår:

9x Regel 45x45 mm.  
Rekommenderad längd är 60-90 cm



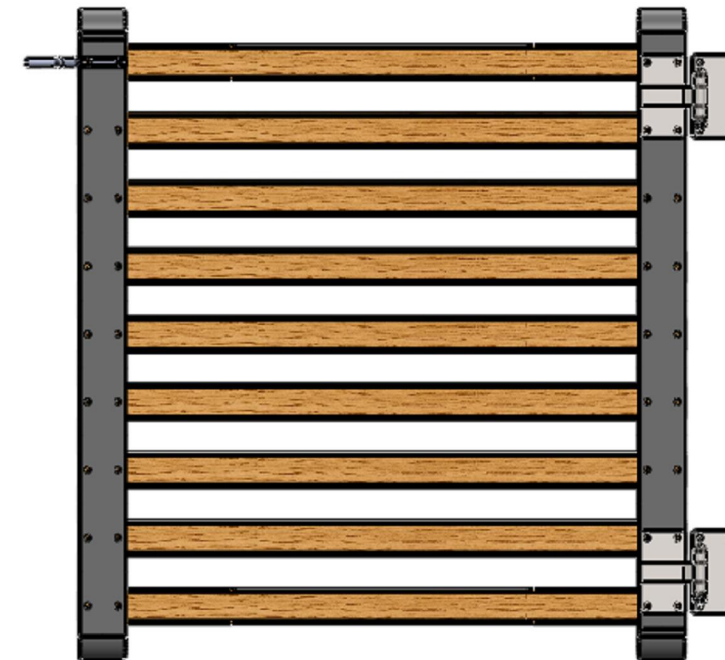
### Montering 1:

Lägg ut 2x Ramdel och 9x Regel. Kontrollera att ändarna på reglarna är kant i kant med Ramdel. Kontrollera att vinkeln är 90 grader. Skruva därefter fast alla skruvar (L=30mm)



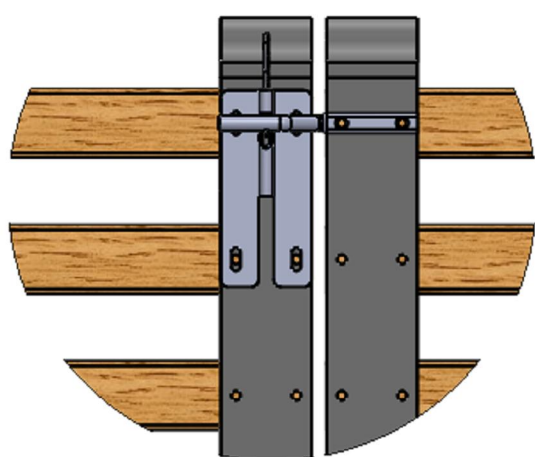
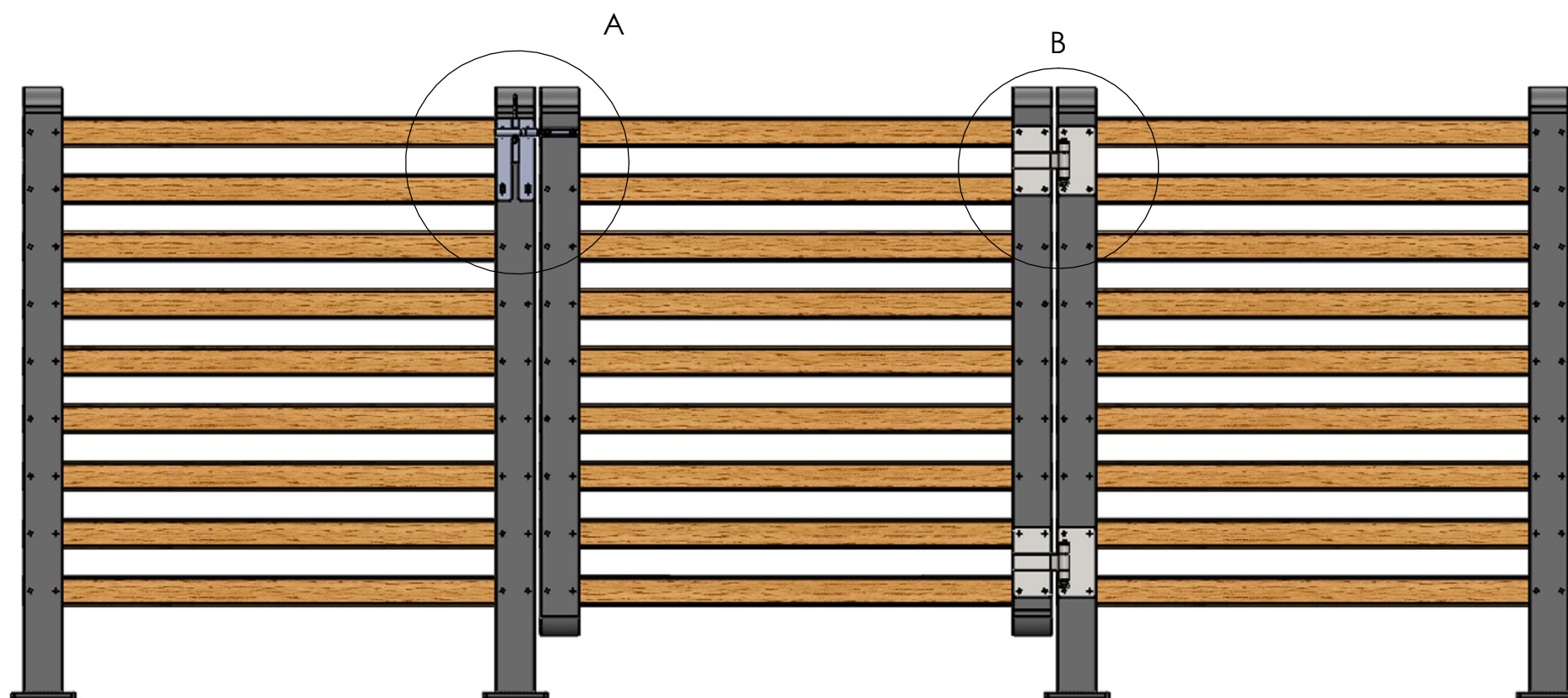
### Montering 2:

Vänd på grinden och skruva först fast "Låspinne" med skruv L=40, skruva sedan fast gångjärnen med skruv L=40. Skruva sedan fast reglarna med skruv L=30

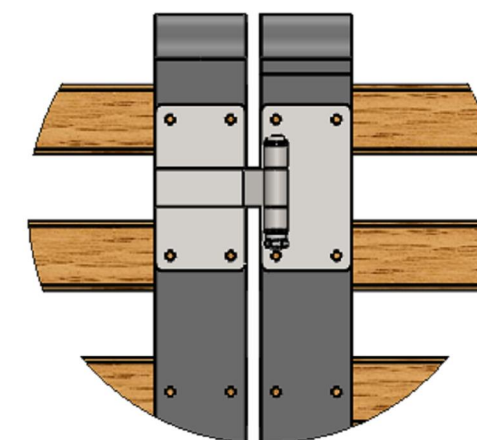


## Montering av Grind Arkad

Montering 3:  
Skruva fast grinden på Arkadstolpe och skruva fast  
Grindlåset på Arkadstolpe. Använd skruv L=40



A (1 : 5)



B (1 : 5)