

fermacell

Montageguide

fermacell[®]



Varför välja **fermacell** fibergips

Det räcker med ett lager för att ändra på din tidigare vanor

fermacell fibergips kan spara dig mycket tid. Ett enkelt lager är ofta tillräckligt för att uppfylla kraven på ljudreduktion och brandmotstånd. **fermacell** är även en skruvfast gipsskiva, som håller 30 kg i en skruv utan plugg och 50 kg med plugg.

fermacell fibergips är en fiberförstärkt gipsskiva, som består av 80% gips och 20% pappersfibrer. De naturliga råmaterialen blandas med vatten och pressas under högt tryck till en homogen byggskiva utan tillsättning av bindemedel.

Resultatet är starka, robusta och skruvfasta gipsskivor, där man med ett enkelt lager höjer kvaliteten och ökar styrkan i förhållande till traditionella 2-lags lösningar. Fibergips står bättre emot slitage även på lång sikt.

fermacell fibergips kan användas vid många tillfällen, där man normalt vill montera 2 lager vanliga gipsskivor eller en kombination av trä- och gipsskivor. Så ställ krav på din byggskiva och välj **fermacell**.



Ställ krav på din byggskiva!



Våtrum med ett lag gips

- Endast ett lager 12,5 mm **fermacell** i våtrum (SITAC godkänd, P-märkt)
- Ingen kartongyta på **fermacell**
- Lätta att hantera med 900 x 1200 mm **fermacell** Handyskivor och 600 x 2500 mm skivor



Ljudisolerande och brandhämande gips

- Unik ljudreduktion redan vid ett lager
- Reducerar ljud från grannen redan vid ett lager
- Undgå 2-lags lösningar och uppnå bättre kvalitet med **fermacell**



Slag- och skruvfast gips

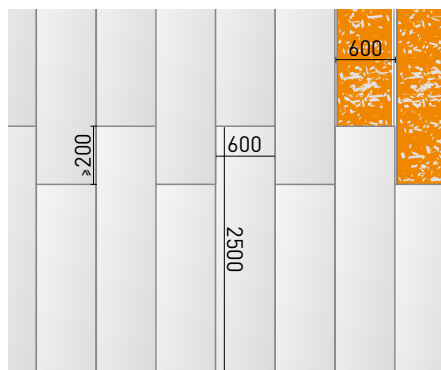
- **fermacell** är skruvfast utan att använda träbaserade skivor
- 30 kg i en skruv utan plugg
- 50 kg i en skruv med plugg



Värt att veta innan du går igång...

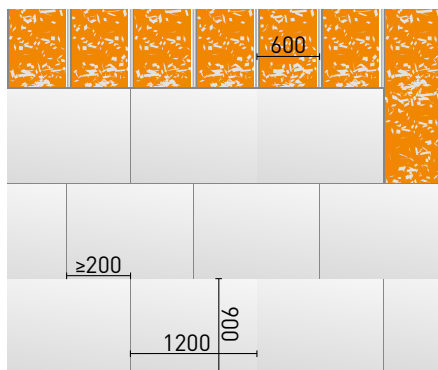
Montage

- Använder man 600x2500 mm skivor, vilket är godkänt i alla utrymmen med fibergips, då är det lämpligt att montera reglarna på c/c 600 mm. Använder du däremot 900 x 1200 mm skivor kan du välja mellan att montera reglarna på 450 eller 600 mm, och vända skivorna så de passar med reglarna, som visas på skissen till höger.
- Observera att du uppnår den bästa ljudreduktionen vid ett regelavstånd på 600 mm.



fermacell handy skiva

- En 900 x 1200 mm i 12,5 mm skiva väger endast 15 kg, och detta hanterbara format gör det enkelt att transportera och montera skivan.
- Till projekt kan det utan merkostnad levereras skivor med specialmått, dock minimum 300 m² per skivstorlek.
- Skivorna monteras i ett förband så det ej uppstår korsande skarvar. Skarvarna förskjuts min. 200 mm.



fermacell stålprofiler

- Överväg att bygga väggarna på **fermacell**'s stålprofiler som har 9 mm bredare flänsar och kraftigare godstjocklek än standard stålprofiler. Monteringen blir lättare, konstruktionen styvare, och den färdiga väggen känns mer robust.
- **fermacell** stålprofiler kan fås i flera bredder och längder. Kontakta din återförsäljare.



Viktigt:

Innan du startar upp ditt projekt bör du läsa **fermacell**'s monteringsanvisning. Rekvirera denna hos din återförsäljare eller download den från www.fermacell.se

Glöm inte:

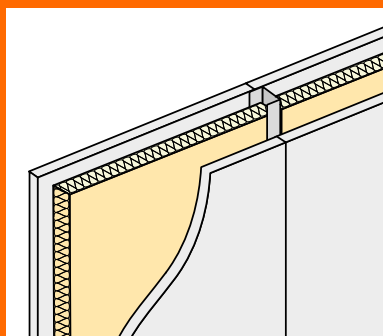
- Vid montering med skruvar på stål eller trä använder man **fermacell** skruvar. **fermacell** skruvar har lämplig gängning och fräsrillor på skruvhuvudet.
- Vid våtrum använder man endast ett lager 12,5 mm fibergips på max c/c 600 mm. (SITAC godkänd, P-märkt).
- Dillatationsfogar i väggar och tak för varje 8 meter vid spackelkantskarvar och för var 10 meter vid limfogsskarvar.
- Att hålla 5-7 mm avstånd mot väggar och tak, så det finns plats till en övermålningsbar elastisk fog.
- Att vid skiva med spackelkant spacklas det alltid med **fermacell** SK spackel och pappersremsa.



fermacell fibergips



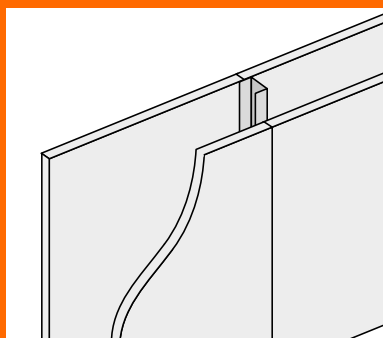
Ljudisolering



Icke bärande vägg, 70 mm stål

1 lager (12,5 mm): $R'w = 50$ dB
 2 lager (2 x 12,5 mm): $R'w = 55$ dB
 c/c 600

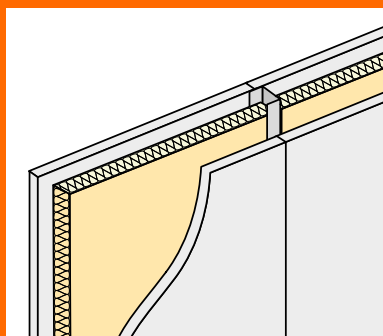
Våtrumslösning



Våtrumsvägg, 70 mm stål

1 lager (12,5 mm) enligt SITAC, godkänd till
 väggar i våtrum.
 c/c 600 mm

Brandskydd



Icke bärande vägg, 70 mm stål

1 lager (12,5 mm): EI 60 A2-s1, d0
 c/c 600 mm

Fibergipsskivor med spackelkant



1 Skivorna kan levereras med spackelkant på 2 eller 4 sidor, vilket ger möjligheten för att spackla skivorna optimalt. **fermacell** på väggar ger ett bra resultat med endast ett skivlager. Alla skivskarvarna spacklas med **fermacell** SK spackel, och det lägges pappersremsa.

2 Tillskärning kan göras med sänksåg/cirkelsåg. Kom ihåg att koppla in dammsugare.

3 Detaljer tillpassas med sticksåg eller fogsavns.

4 På stålprofiler användes **fermacell** skruvar, på träreglar kan det alternativt väljas klammer för infästning. Läs mer om detta i **fermacell**'s monteringsanvisning.

5 Första skivan monteras. Skruvavstånd max 250 mm.



6 Spackelkanten skärs bort mot mötande vägg, golv och tak, och det hålls 5-7 mm avstånd till en övermålningsbar elastisk fog. Skivorna monteras i ett förband, så att det ej uppstår korsande skarvar. Skarvarna förskjuts min. 200 mm.

7 Till att spackla spackelkanterna användes **fermacell SK** spackel och pappersremsa. Första lagret fylls i botten, och skrapas av jäms med överkanten av skivorna.



8 Därefter läggs pappersremsa, och detta trycks fast i spackelmassan. Efter att spacklet har härdat påföres ytterligare ett tunt lager täckande spackel.

9 Skivskarvarna är armerade och spacklade.

Fibergipsskivor med rak kant



1 Skivorna har raka kanter på alla 4 sidor, och skivskarvarna skjuts tätt samman vid **fermacell** limfog. Med **fermacell** får man ett bra resultat med endast ett skivlager. Vid denna lösning med rak kant minimeras spackelarbetet väsentligt.

2 Tillskärning kan göras med sänk/cirkelsåg. Kom ihåg att koppla in dammsugare.

3 Detaljer tillpassas med sticksåg, eller fogsavns.

4 På stålprofiler användes **fermacell** skruvar, på träreglar kan det alternativt väljas klammer för infästning. Läs mer om detta i **fermacell**'s monteringsanvisning.

5 Det hålls 5-7 mm avstånd till de tillstötande väggarna och innertak till en övermålningsbar elastisk fog. På skivkanten påföres limfog.



6 **fermacell** skiva monteras. Skruvavstånd max 250 mm. (klamreravstånd max 200 mm)

7 Nästa skiva monteras dikt an mot den första, och överflödigt lim pressas ut.

8 Skivorna monteras i ett förband, så att det ej uppstår korsande skarvar. Skarvarna förskjuts min. 200 mm.

9 Nästa dag skrapas limremsan bort. Till slut spacklas det över skarvarna och skruvhål/klamrer med **fermacell** finspackel.

Fibergipsskivor med spackelkant till innertak

Till innertaksmontering rekommenderar vi skivor med spackelkant på 4 sidor. Med endast ett lager fibergips i taket uppnås en mycket hög finish utan synliga övergångar.



- 1 Glespanelen monteras på c/c 300 vid 10 mm skivor, och på c/c 450 vid 12,5 mm skivor.
- 2 Skivorna monteras med 35 mm klammer på max 150 mm avstånd, eller med 3,9 x 30 skruvar på max 200 mm. Vid ångspärr och 28 mm glespanel, dock max 30 mm klammer på 120 mm avstånd.

- 3 Skivorna med **fermacell** SK spackel och **fermacell** pappersremsa, spacklas med samma metod som visats under väggmontage sidan 7.

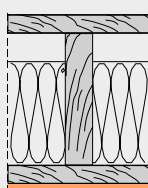


- Fina och skruvfasta innertak med endast 1 lag fibergips
- Samlad konstruktion kan ge 30 minuters brandskydd endast med ett lager (REI30). Se skiss härunder

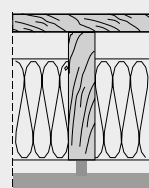
- Skivor med 4-sidors spackelkant
- Mest använda standardmått är 900 x 1200 och 900 x 2500 mm
- Specialmått kan levereras vid minst 300 m² per skivstorlek

- Glespanel c/c, 450 mm vid 12,5 mm **fermacell** fibergips
- Montage med klammer
- Vid innertak med kallt utrymme monteras diffspärr efter gällande föreskrifter

Vid utförande av mellanbjälklag med **fermacell** fibergips uppnås goda ljud och brandtekniska egenskaper.



Golv (skivor eller bräder) med not och fjädrar, minst 18 mm och 600 kg/m³.
45x245 mm bjälkar
150 mm stenull
28x70 mm glespanel
1x12,5 mm fibergips
REI30



Golv (skivor eller bräder) med not och fjädrar, minst 18 mm och 600 kg/m³.
45x245 mm bjälkar
150 mm stenull
Hattprofiler upphängda i ljudprofiler
2x12,5 mm fibergips
REI60

De vanligaste konstruktionerna med **fermacell** fibergips

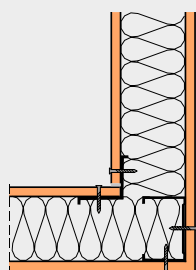
Beteckning	Systemskiss	Vägg- tjocklek	Underkon- struktion	fermacell skivor per sida	Brandklass	Vägghöjd c/c 600	R'w förväntat fältvärde
		mm	mm	mm		mm	dB
1S15		100	75 x 0,6	12,5	EI30 A2-s1,d0	4450	38-40
		125	100 x 0,6			6050	
		150	125 x 0,6			8450	
1S21		100	75 x 0,6	12,5	EI60 A2-s1,d0	4450	48-50
		125	100 x 0,6			6050	
		150	125 x 0,6			8450	
1S31		125	75 x 0,6	12,5 + 12,5	EI90 A2-s1,d0		53-55
		150	100 x 0,6				
		175	125 x 0,6				
1S28		195	2 x 75 x 0,6	12,5	EI60 A2-s1,d0	3500	Ljudklass C R'w+C50-3150=53 dB
		245	2 x 100 x 0,6				
		295	2 x 125 x 0,6				
1H22/DK		95	45 x 70	12,5	EI60	4100	41-43
		120	45 x 95			6050	
1HT22/DK		150	45 x 120	15	REI60	3000	42-44

Observera att det skall användas stenull med genomsnittlig densitet på 30 kg/m³, för att klara brandkraven.
Angivna R'w fältvärden gäller för c/c 600 mm.

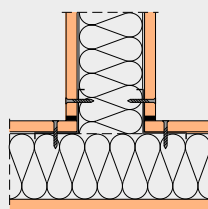


Om man önskar inblick i flera möjligheter och teknisk data, kan **fermacell** konstruktionsöversikt rekvideras hos din återförsäljare eller laddas ner på www.fermacell.se

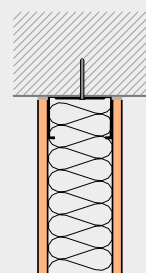
Principdetaljer



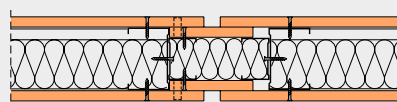
Exempel på
Hörnanslutning



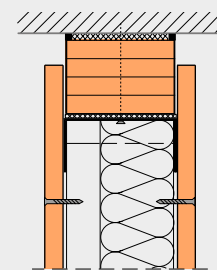
Exempel på
T-anslutning



Fast montering i tak



Dilatationsfog
mitt på vägg



Teleskopisk anslut-
ning mot tak

Fermacell Scandinavia

Tlf.: +45 39 69 89 07

Fax: +45 39 69 89 21

www.fermacell.se

fermacell[®]

